

詳細は担当まで

南海高野線

# Machi家Ka series

## 「堺東」駅 徒歩14分

# 錦綾町A号地

土地面積 51.71㎡ 建物面積 97.77㎡



- 吹付断熱
- 対面キッチン
- ペアガラス
- トイレ2箇所
- 保証充実
- 食洗機標準

# 3,180万円(税込)

※外構費・地盤保証、瑕疵担保責任保険料別途

### 住宅性能

6 一次エネルギー 消費量等級 相当	2 耐震等級 倒壊等防止 相当		
1 耐風等級 等級	3 劣化対策等級 相当	3 維持管理等級 相当	3 ホルムアルデヒド 対策等級 相当

### 周辺環境

堺市立錦綾小学校  
 堺市立浅香山中学校  
 イオンモール堺鉄砲町

### 物件概要

◇所在地：堺市堺区錦綾町1丁2-5付近◆建物構造：木造軸組在来工法2階建◇完成予定日：完成済み◆間取り：4LDK+S◇土地権利：所有権◆地目：宅地◇都市計画：市街化区域◆用途地域：準工業地域◇地域地区：準防火◆建ぺい率：60%◇容積率：200%◆引渡日：相談◇接道：西側2.9m公道◆設備・条件：公営水道、本下水、都市ガス、複層ガラス、TVモニター付きインターフォン、スマートキー、システムキッチン、食器洗乾燥機、トイレ2箇所



建築確認番号 第OKBC22C01-03059号

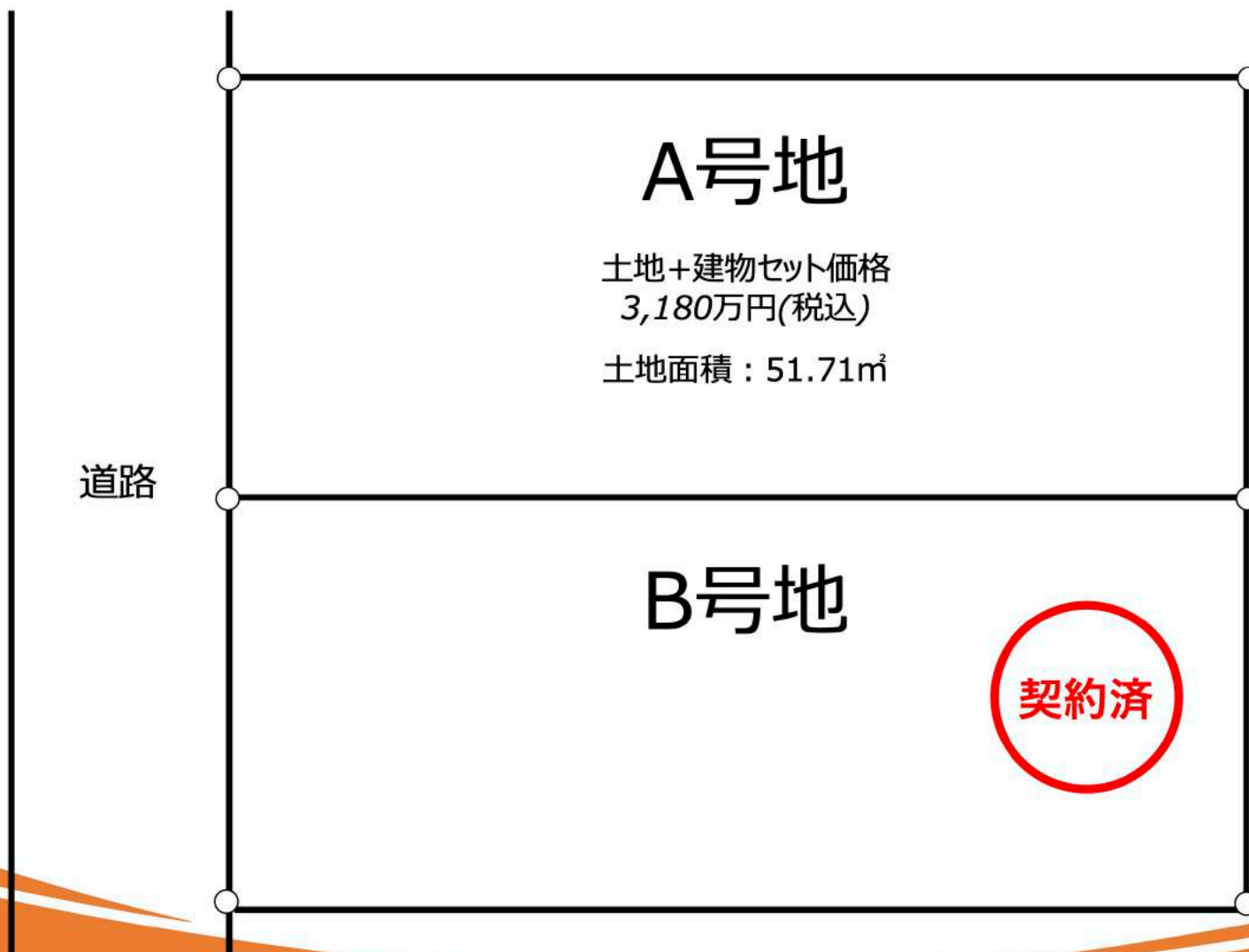
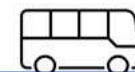
## Machida HD

株式会社Machidaハウジング

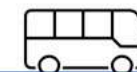
大阪府知事(6)第45353号 堺市北区北花田町4丁119-10

0120-69-8311

# 販売区画図



# 価格表



建築追加面積 65万円/坪

号地	土地+基準建物(税込) セット価格	土地価格	土地(m <sup>2</sup> ) (坪)	基準建物価格 (税抜)	建物(m <sup>2</sup> ) (坪)	消費税	外構費(税込)	販売価格(税込)
A	31,800,000円	11,800,000円	51.71 (15.64)	18,181,819円	94.77 (28.66)	1,818,181円	600,000円	32,400,000円

契約済

※瑕疵担保責任保険料・地盤保証料 別途15万円(税抜)

# 外観イメージ



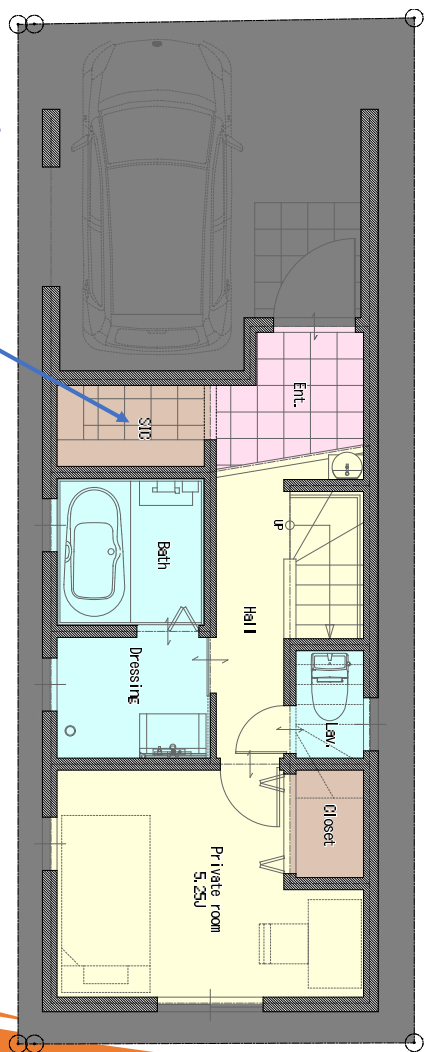
# 間取り



Point

大人気!!  
シューズクローク

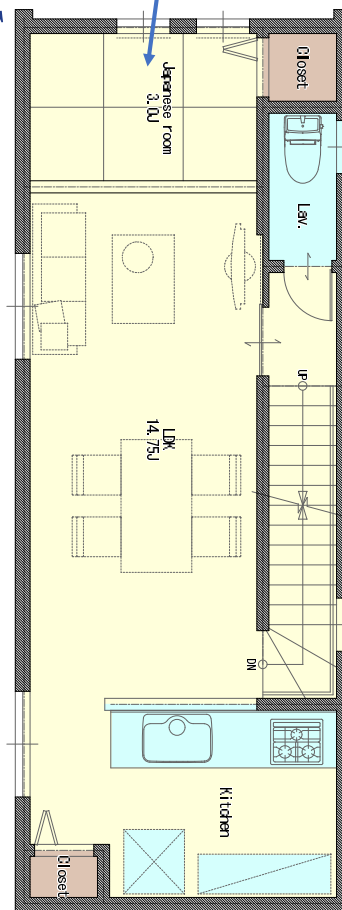
1F



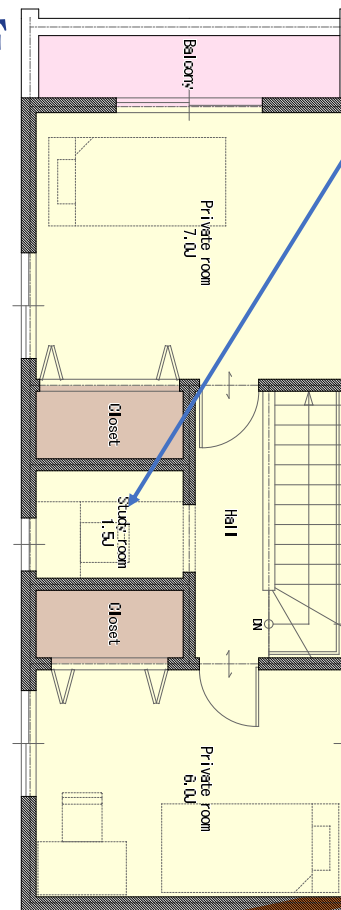
Point

キッチンから見渡せる  
タタミコーナーでお子様  
を遊ばせていても安心!!

2F



3F



Point

テレワーク部屋にも  
趣味部屋にもなる  
書斎を完備!!