



グランフォーレ錦綾町

<周辺環境>

価格 **3,180**万円

(消費税10%込)

- 堺市立錦綾小学校 徒歩6分(約460m)
- 堺市立浅香山中学校 徒歩13分(約1,030m)
- コーナン堺高須店 徒歩9分(約700m)
- イオンモール堺鉄砲町店 徒歩17分(約1,300m)
- 万代堺高須店 徒歩9分(約700m)
- 三菱UFJ銀行堺支店 徒歩14分(約1200m)
- りそな銀行堺東支店 徒歩15分(約1250m)
- 堺錦綾郵便局 徒歩5分(約400m)
- ファミリーマート堺錦綾町店 徒歩5分(約380m)

★物件概要

- 所在地/堺市堺区錦綾町1丁 ●交通/南海高野線 堺東駅 徒歩14分・七道駅 徒歩14分
- 土地面積/51.71㎡※道路後退部分含まず ●建物面積/94.77㎡※ガレージ部分含まず
- 2区画
- 構造/木造2階建 ●地目/宅地 ●建ぺい率/60% ●容積率/200%
- 用途地域/準工業地域 ●区域区分/市街化区域
- 地区・地域/準防火

★別途必要費用

- 外構費60万円(税込)
 - 住宅瑕疵担保責任保険料
 - 地盤保証料
 - 地震保険:2万円(税別)
- } 15万円(税別)

Machida HD

株式会社Machidaハウジング

大阪府知事(6)第45353号
堺市北区北花田町4丁119-10
TEL:072-255-8211



0120-69-8311



価 格 表

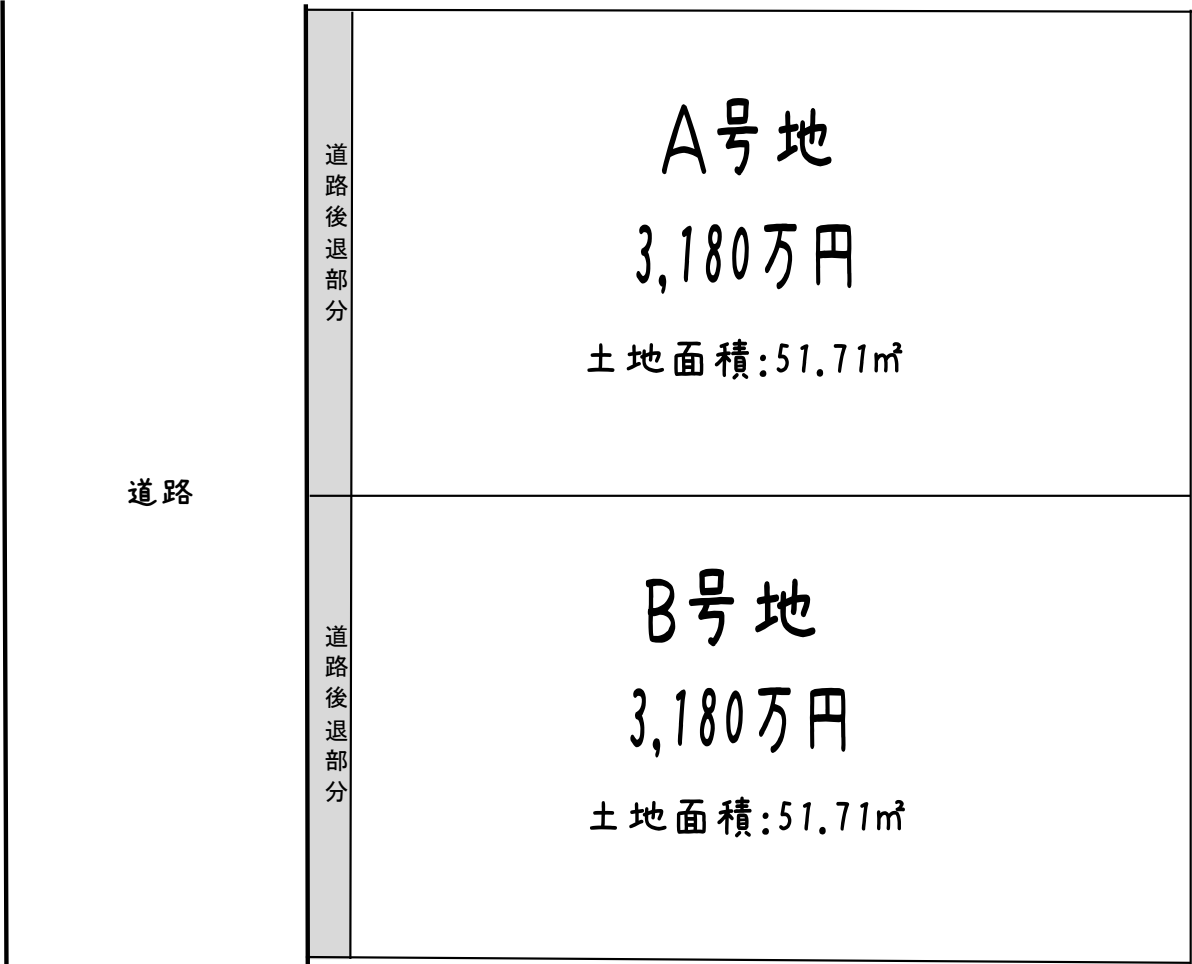
堺 市 堺 区 錦 綾 町 (2 区 画)

号地	土地+基準建物(税込)	土地価格	土地(m ²)	基準建物価格 (税抜)	建物(約m ²)	消費税	標準外構費用(税込)	販売価格(税込)
	セット価格		(坪)		(約坪)			
A	31,800,000円	11,800,000円	51.71 (15.64)	18,181,819円	94.77 (28.66)	1,818,181円	600,000円	32,400,000円
B	31,800,000円	11,800,000円	51.71 (15.64)	18,181,819円	94.77 (28.66)	1,818,181円	600,000円	32,400,000円

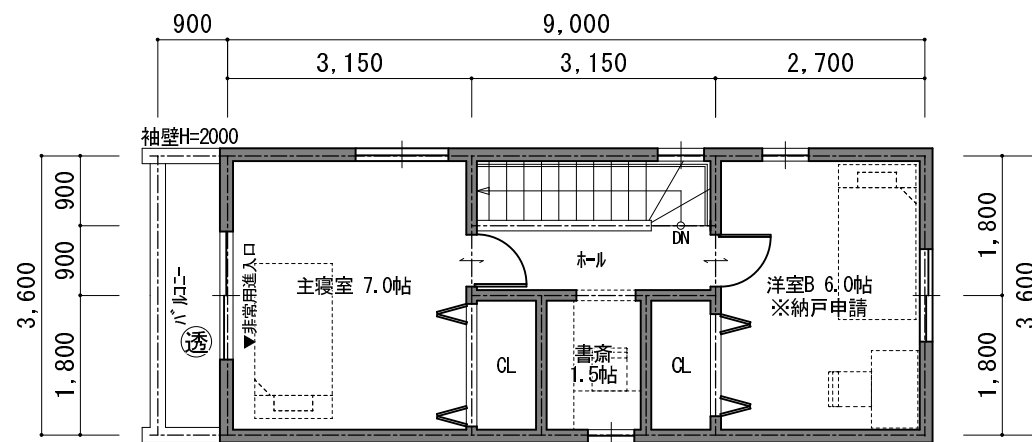
建築追加面積 65万円/坪(税別)

断熱等性能等級4相当・耐震等級2相当・制振装置(X-WALL)・劣化対策等級3相当・準耐火構造

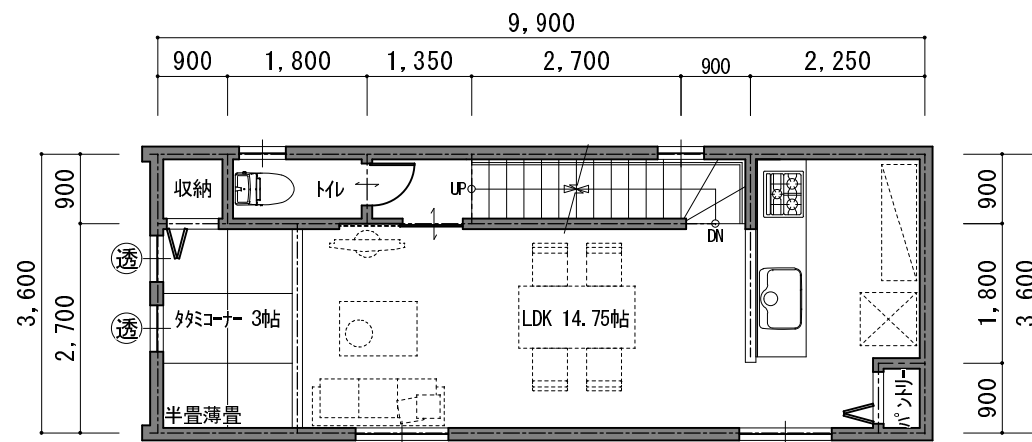
堺市堺区錦綾町(2区画)



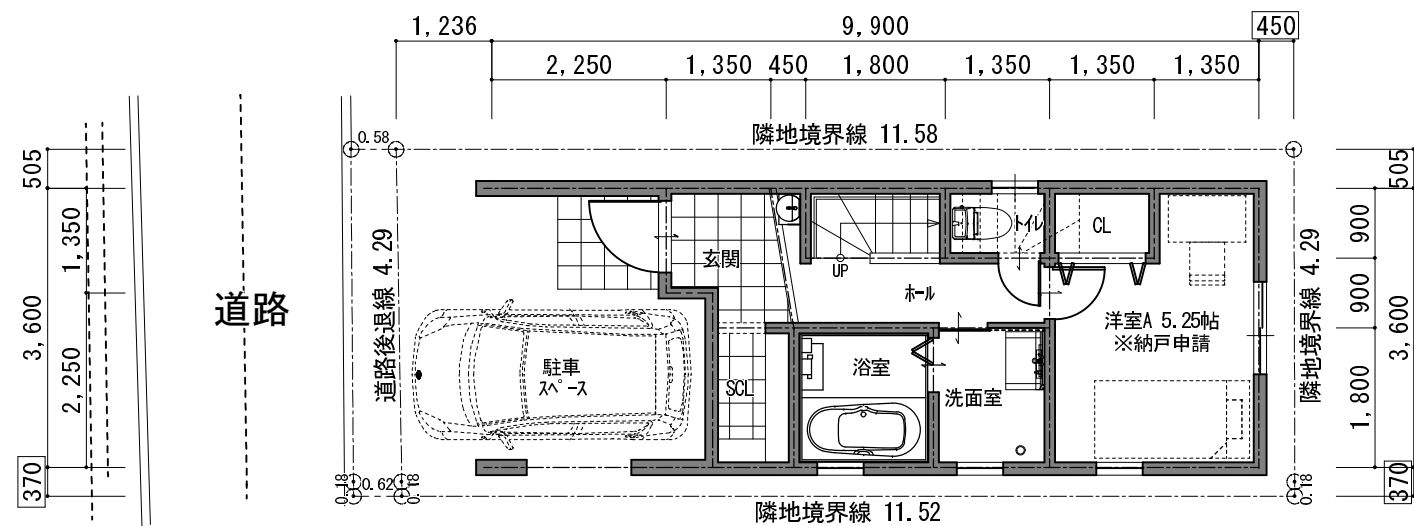
標準外構工事費別途60万円



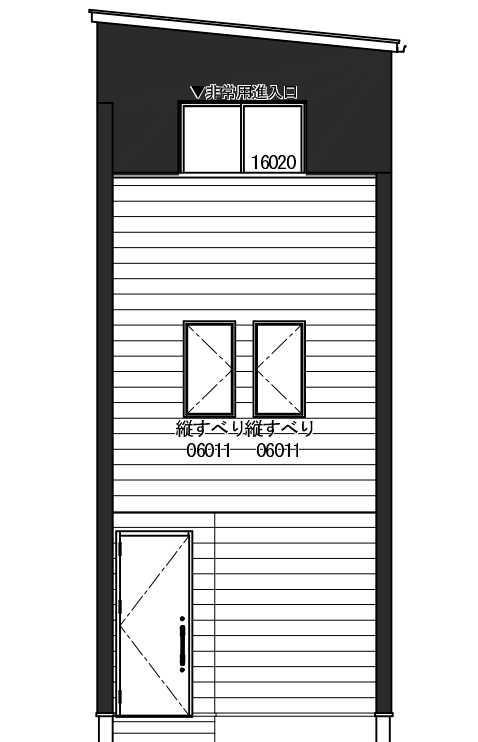
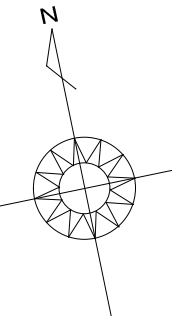
3階平面図 S=1/100



2階平面図 S=1/100



1階平面図 S=1/100



西側立面図 S=1/100

※窓種は特記以外型とする
 ※ヴェール・メール仕様とする
 ※準耐火建築物とする

●敷地・真北・既存建物測量実施の有無 < 有・無 >
 未了の場合、変更となる可能性があります。

※準工業地域
 建ぺい率70%
 容積率200%
 市街化区域
 準防火地域

面積表			
準工業地域		準防火地域/指定なし	
敷地面積 (容積率 200%)		建築面積 (建ぺい率 70%)	
51.70 m ² (183.31<200%)		35.64 m ² (68.94<70.00%)	
	プラン床面積	バルコニー面積	外部面積
1階	26.73 m ²	- m ²	8.91 m ²
2階	35.64 m ²	- m ²	- m ²
3階	32.40 m ²	3.24 m ²	- m ²
延床面積	94.77 m ²	3.24 m ²	8.91 m ²
坪数	28.66 坪	0.98 坪	2.69 坪

●所管行政庁の指導により変更の可能性があります。	R4・10・24	R4・12・8	・	・	・
●詳細な構造検討はされておられません。変更の可能性があります。	R4・11・1	R4・12・12	・	・	・
●民法234条および235条(隣地所有者と要協議)に依り、	R4・11・4	・	・	・	・
窓位置及び形状の変更もしくはプラン変更の可能性があります。	R4・11・7	・	・	・	・
●立面図はイメージです。仕様・打合せ等により異なります。	R4・12・5	・	・	・	・

Machida HD
 株式会社 Machida

お施主様 確認印	社長	店長	営業担当	設計担当

PROJECT TITLE	NO
プランフォルレ錦綾町(二区画)A号地	
1級建築士登録 第231448号	DRAWING TITLE
町田 泰次	プラン図
	SCALE
	1/100