

初広告 FIRST AD

Blanc forêt

南海高野線「堺東駅」、
徒歩で利用できる好アクセス。
生活便利な施設も充実している好エリア。
強くて快適な建物で新生活をはじめましょう。

南海高野線
「堺東」駅
徒歩圏内



*1 現場発泡断熱材、壁内電気配線からの火災を防ぐPR管、気密BOX施工、耐震等級2相当+通柱ピン工法、複数メーカーから選べる設備・建材など標準仕様の範囲内でセレクトすれば建物価格は変わりません。

2分譲地 DEBUT

新築構造見学会開催 1/29(土)・30(日) AM10:00~PM6:00
下記フリーダイヤルまでお問い合わせください

株式会社町田工務店グループ

Machida

vert
VERT HOUSING CO., LTD.

心にいつも青空を。健康的で夢のある住まいづくりをご提案します。

バル住宅販売株式会社

物件についてのお問い合わせは下記まで。

0120
Free Dial

0120-698-311



バル住宅販売

検索

http://www.machida-koumuten.com



(社)大阪府宅地建物取引業協会正会員 宅建免許番号/大阪府知事(5)第045353号 建設業者許可:大阪府知事許可(般-30)第110154号

〒591-8002 堺市北区北花田町4丁119-10 TEL:072-255-8211 FAX:072-255-8311 E-mail/info1@vert2008.com

広告有効期限 2022年2月末日まで

NIGIWAICHO 2区画

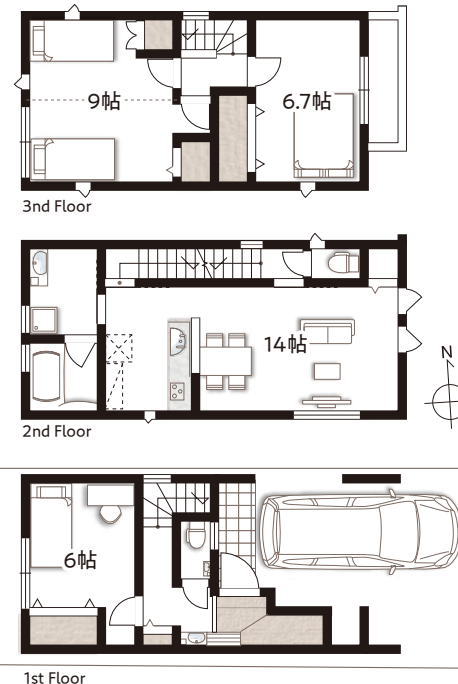
プランフォーレ賑町



リビング階段で家族の時間を育むお家

MODEL PLAN A号地

[3LDK] 敷地面積/64.20㎡ 延床面積/93.35㎡

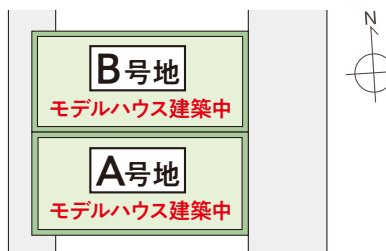


価格
土地・建物
消費税込み

2,730万円

別途必要費用 ●外構工事費:80万円(税込)

Land Plan



●所在地/堺市堺区賑町3丁 ●交通/阪堺線「寺地町」駅徒歩約14分、南海高野線「堺東」駅徒歩約15分 ●土地面積/約64.20㎡ ●建物面積/約93.35㎡ ●全2区画 ●構造/木造3階建 ●地目/宅地 ●建ぺい率/80% ●容積率/300% ●用途地域/近隣商業地域 ●区域区分/市街化区域 ●地区・地域/準防火地域 ●確認済証/第J21-10102号 令和3年9月30日 ●取引態様/仲介 ●住宅瑕疵担保責任保険料/15万円(税別) ●地震保険/2万円(税別)

YACHIYODORI 3区画

プランフォーレ八千代通



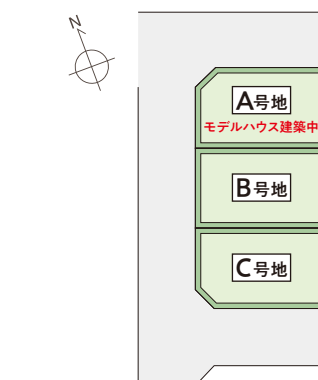
陽光が差し込み毎日の生活が明るくなるお家

MODEL PLAN A号地

[3LDK] 敷地面積/75.00㎡ 延床面積/92.34㎡

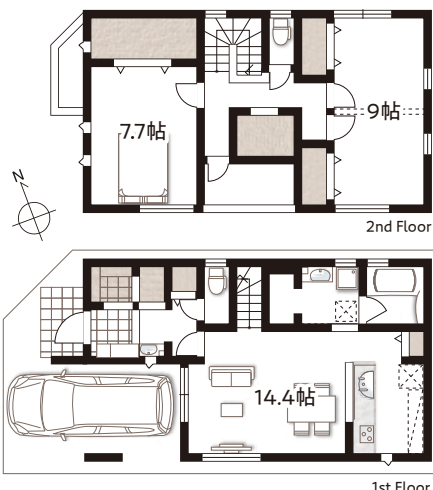
別途必要費用 ●外構工事費:60万円(税込)

Land Plan



価格
土地・建物
消費税込み

2,630万円~



●所在地/堺市堺区八千代通 ●交通/阪堺線「寺地町」駅徒歩約11分、南海高野線「堺東」駅徒歩約20分 ●土地面積/約75.00㎡ ●建物面積/約91.53㎡ ●全3区画 ●構造/木造2階建 ●地目/宅地 ●建ぺい率/60% ●容積率/200% ●用途地域/第2種住居地域 ●区域区分/市街化区域 ●地区・地域/準防火地域 ●確認済証/第OKBC21C01-02988号 令和3年11月15日 ●取引態様/仲介 ●住宅瑕疵担保責任保険料/15万円(税別) ●地震保険/2万円(税別) ●本物件は、土地の契約締結後3ヶ月以内に売主及び売主の指定する建築会社との請負契約締結を条件に売却いたします。