



ブランフォール 日置荘西町

価格 **3,880** 万よ
円り
(消費税10%込)

★物件概要

- 所在地/堺市東区日置荘西町1丁 ●交通/南海高野線「初芝」駅 徒歩約7分
- 土地面積/110.00㎡～ ●建物面積/99.18㎡～ ●全6区画
- 構造/木造2階建 ●地目/宅地 ●建ぺい率/50% ●容積率/100%
- 用途地域/第一種・第二種低層住居専用地域 ●区域区分/市街化区域
- 地区・地域/第1種高度地区
- 取引態様/仲介

★別途必要費用

- 外構費80万円(税込)
 - 住宅瑕疵担保責任保険料
 - 地盤保証料
 - 地震保険:2万円(税別)
- } 15万円(税別)

<周辺環境>

- 堺市立日置荘小学校
- 堺市立日置荘中学校
- 医療法人浩仁会 南堺病院
- 梅山内科 ●カスヤ歯科医院
- いちふくスーパー ●ライフ ●サンディ
- りそな銀行 ●池田泉州銀行
- 関西みらい銀行 ●堺日置荘郵便局
- セブンイレブン ●ファミリーマート



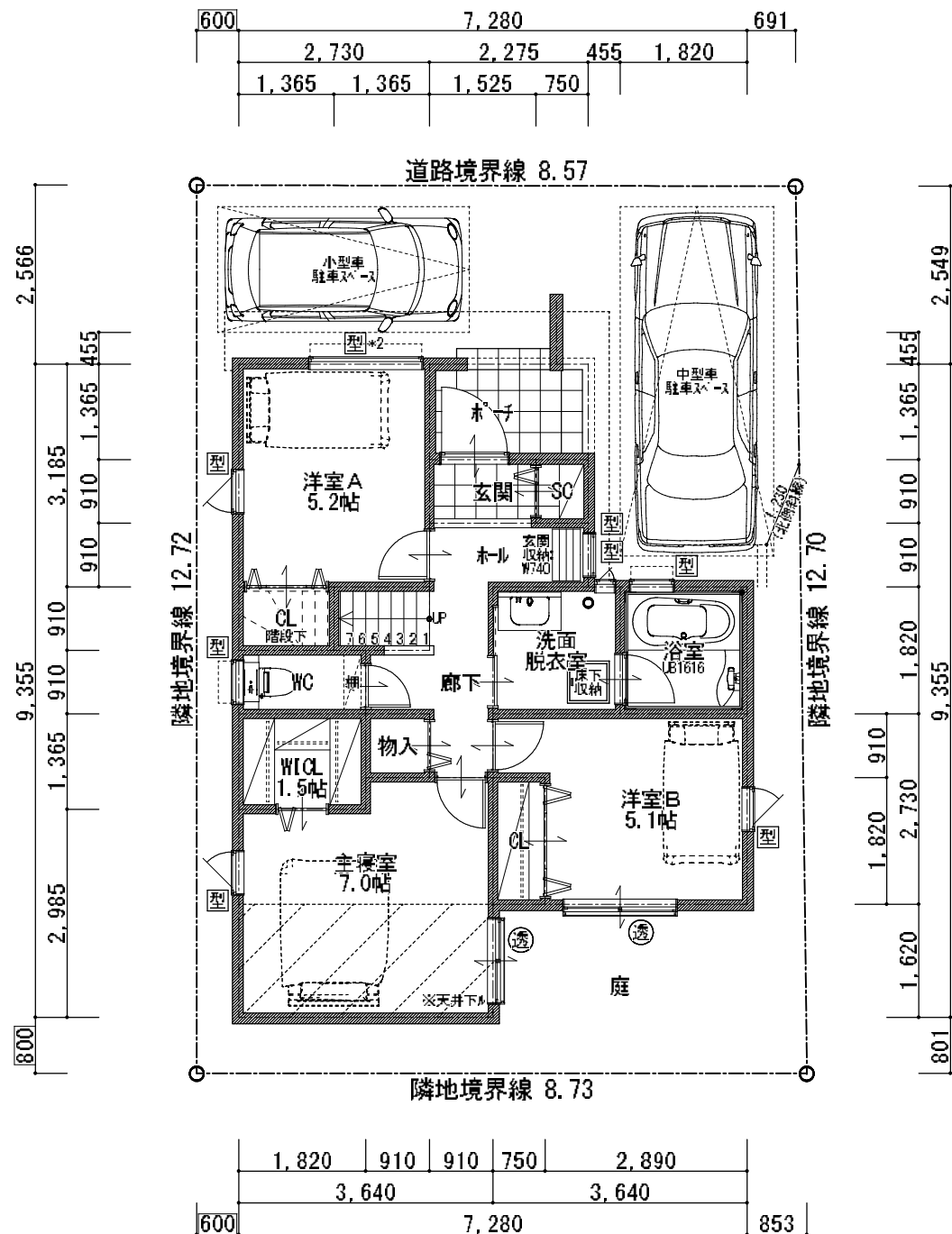
バル住宅販売株式会社

大阪府知事(5)第45353号
堺市北区北花田町4丁119-10
TEL:072-255-8211

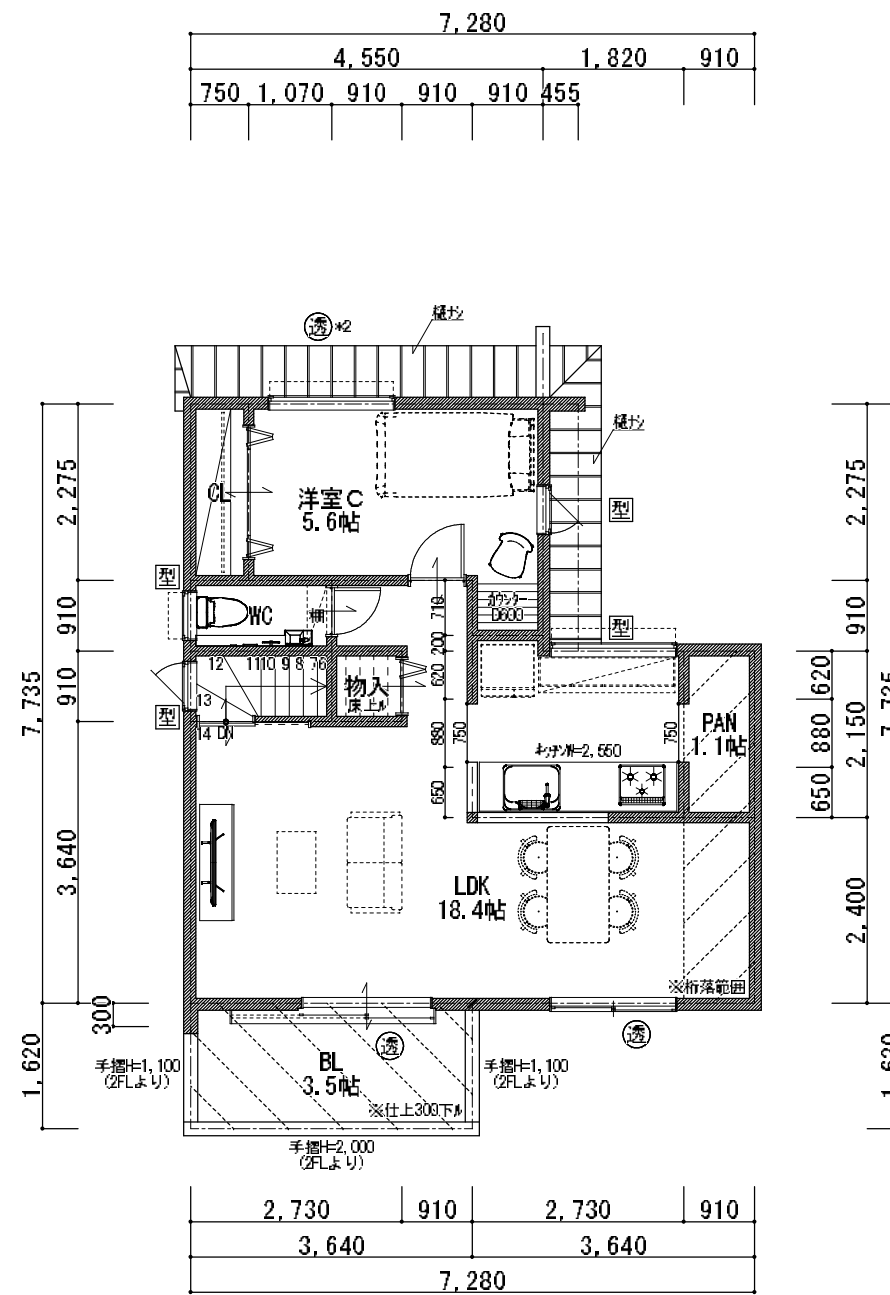


0120-69-8311

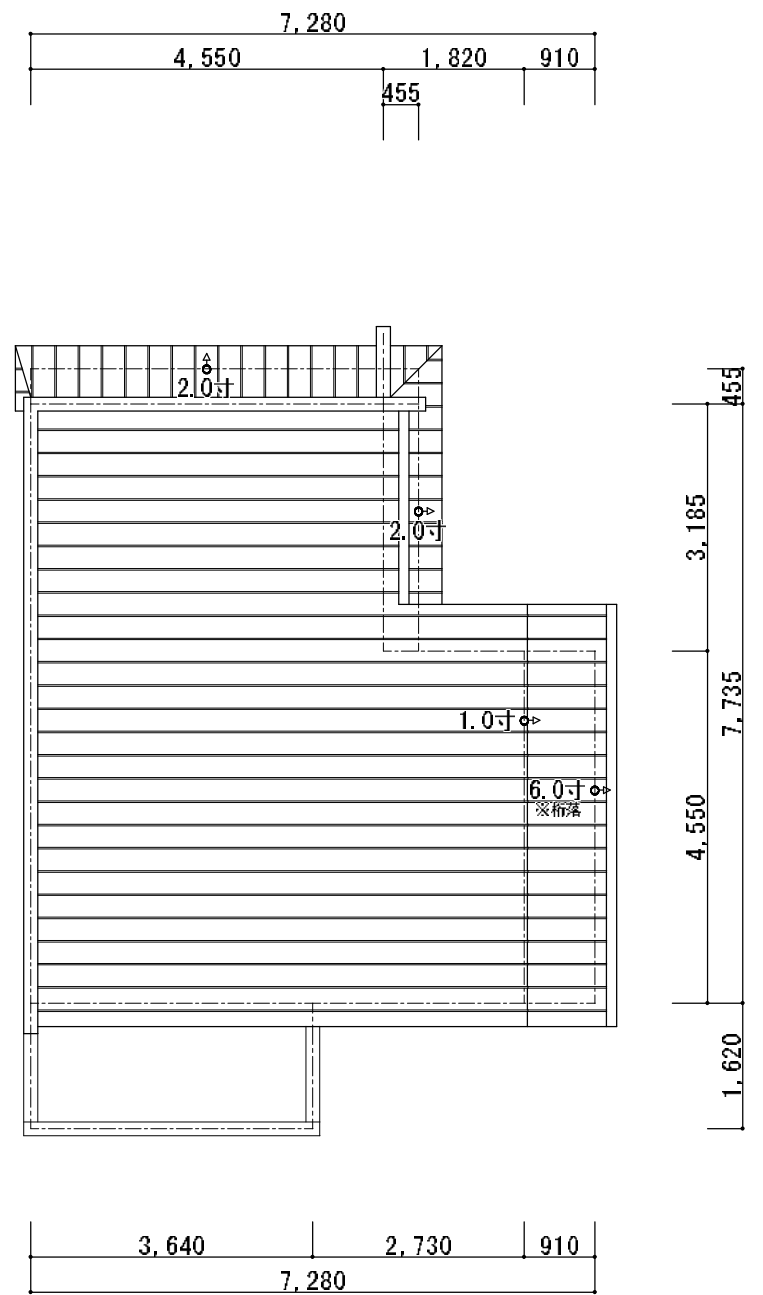




1階平面図 S=1/100

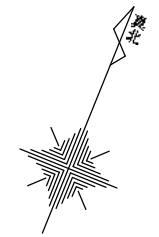


2階平面図 S=1/100



屋根伏図 S=1/100

※ヴェール・メール仕様とする。



※省令準耐火仕様とする。

※詳細な構造検討はされておりません。変更の可能性があります。
 ※詳細な敷地測量図でない為、誤差があります。
 ※所轄行政の指導により変更の可能性があります。
 ※立面図はイメージです。仕様・打合せ等により異なります。
 ※敷地面積は隣地越境物により変更となる可能性があります。

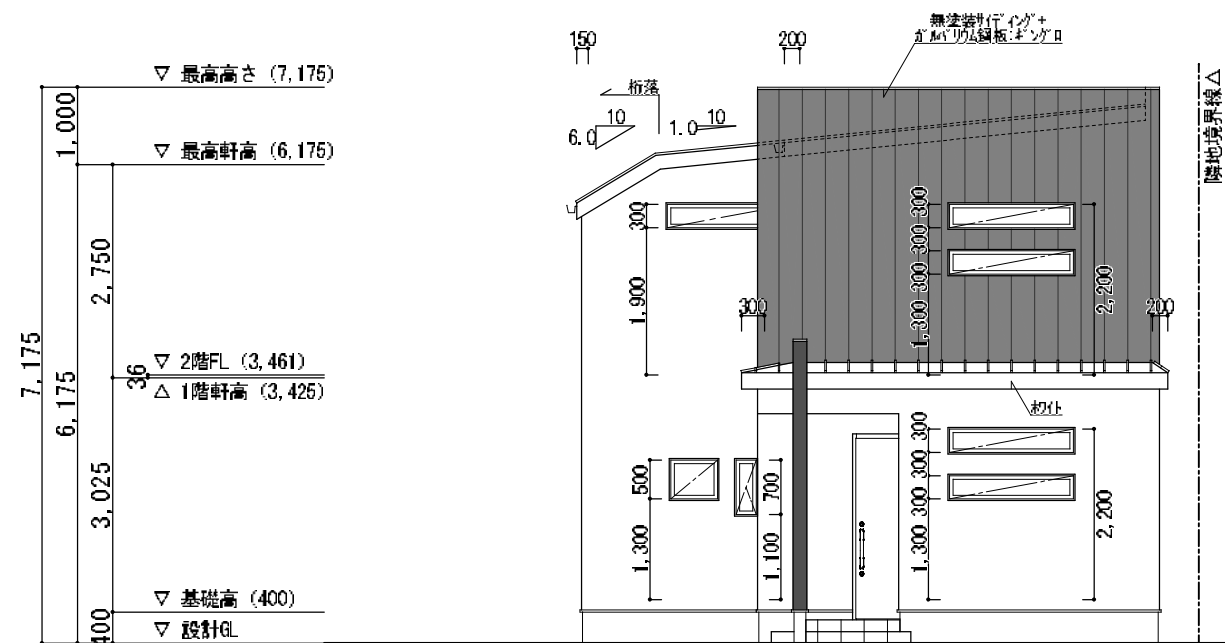
面積表			
第1種低層住居専用地域		第22条区域/第1種高度地区	
敷地面積(容積率:100%)	建築面積(建ぺい率:50%)	※110.00㎡(90.4<100%) 54.96㎡(49.9<50%)	
1階	51.86㎡	-㎡	3.10㎡
2階	47.62㎡	5.90㎡	-㎡
-	-㎡	-㎡	-㎡
延床面積	99.48㎡	5.90㎡	3.10㎡
坪数	30.09坪	1.78坪	0.94坪
小屋裏収納	-㎡(0.00坪)		
ロフト	-㎡(0.00坪)		

●隣地との空き寸法は、民法234条1項1号に依り、 (隣接地所有者との協議に依る。)プラン変更の可能性があります。	R3・2・10	R3・6・21	・	・	・
●窓の位置及び形状は隣接建物の窓位置の重複によって、 移動・変更の可能性があります。	R3・3・22	R3・7・6	・	・	・
	R3・4・7	・	・	・	・
	R3・4・9	・	・	・	・
	R3・4・10	・	・	・	・

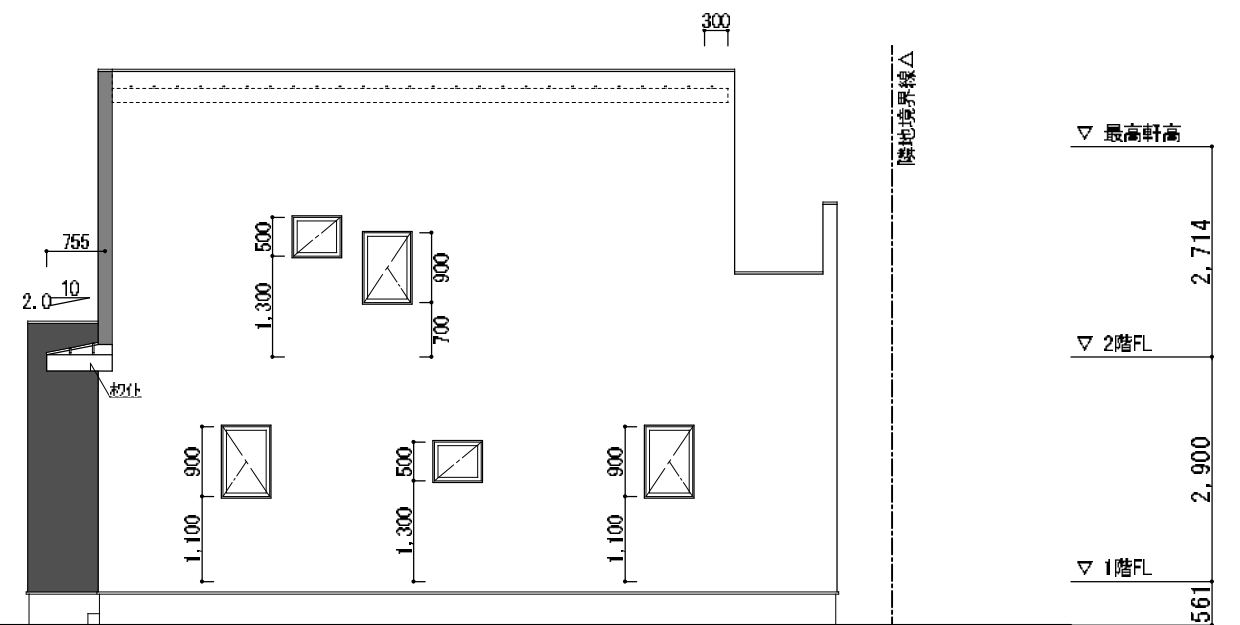
Machida
株式会社 町田工務店

お施主様 確認印	社長	専務	営業担当	設計担当

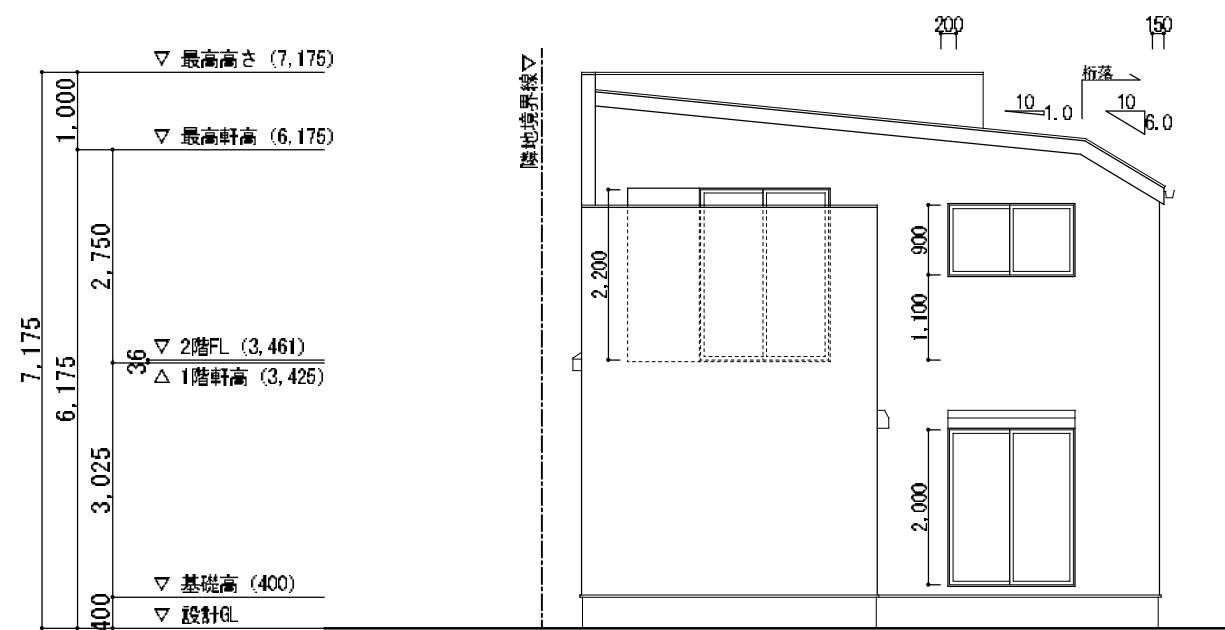
PROJECT TITLE	NO
プランフォルレ日置荘西町B号地	
1級建築士登録 第231448号	SCALE
町田 泰次	1:100
DRAWING TITLE	
平面図	



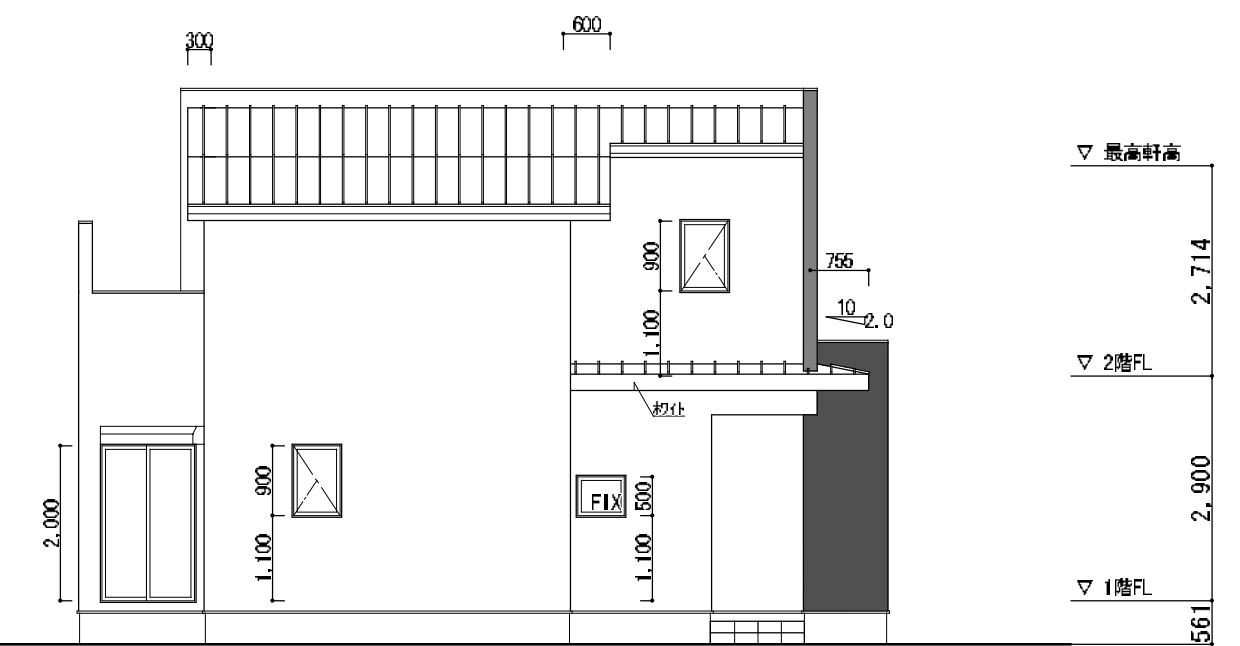
北側立面図 S=1/100



西側立面図 S=1/100



南側立面図 S=1/100



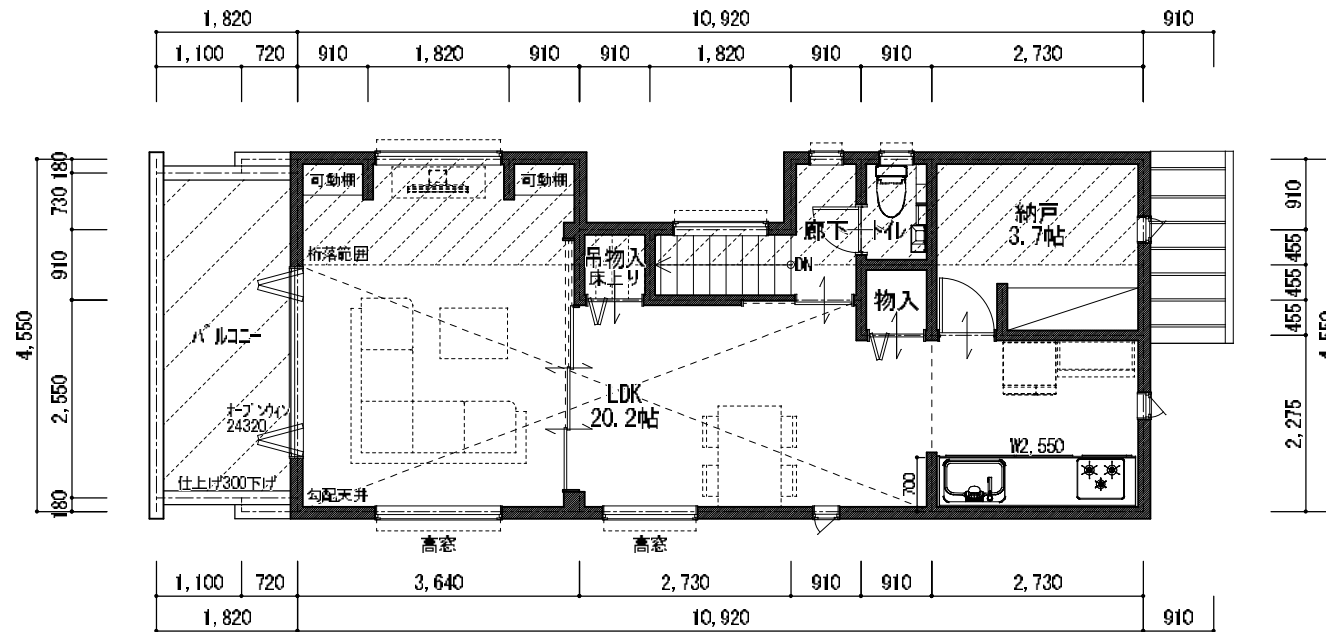
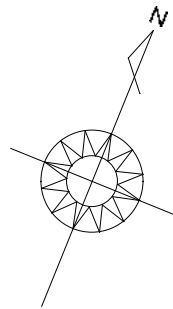
東側立面図 S=1/100

※ヴェール・メール仕様とする。

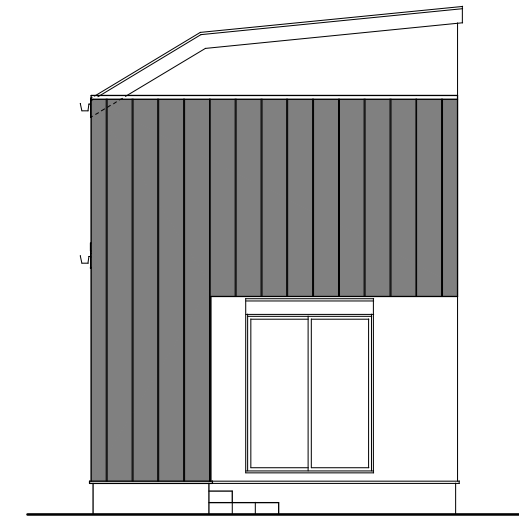
●隣地との空き寸法は、民法234条1項1号に依り、	R3・2・10	R3・6・21	・	・	・
(隣接地所有者との協議に依る。)プラン変更の可能性が有ります。	R3・3・22	R3・7・6	・	・	・
●窓の位置及び形状は隣接建物の窓位置の重複によって、	R3・4・7	・	・	・	・
移動の可能性が有ります。	R3・4・9	・	・	・	・
	R3・4・10	・	・	・	・

Machida
株式会社 町田工務店

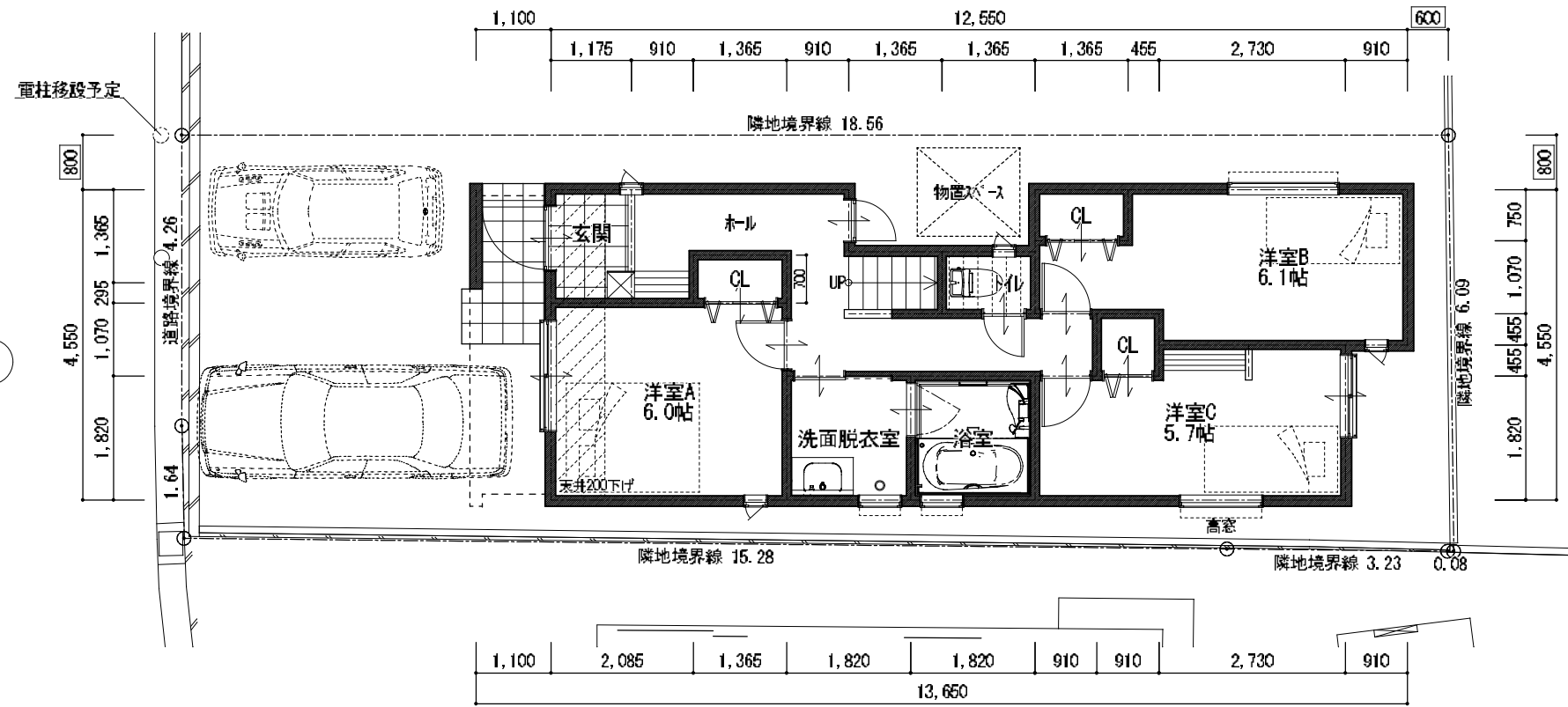
お施主様 確認印	社長	専務	営業担当	設計担当	PROJECT TITLE プランフォルレ日置荘西町B号地	NO
					1級建築士登録 第231448号 町田 泰次	SCALE 1:100
					DRAWING TITLE 立面図	



2階平面図 S=1/100



西側立面図 S=1/100



1階平面図 S=1/100

※詳細な構造検討はされておりません。変更の可能性が有ります。
 ※詳細な敷地測量図でない為、誤差が有ります。
 ※所轄行政の指導により変更の可能性が有ります。
 ※立面図はイメージです。仕様・打合せ等により異なります。
 ※敷地面積は隣地越境物により変更となる可能性がございます。

※ヴェール・メール仕様とする。
 ※省令準耐火仕様とする。

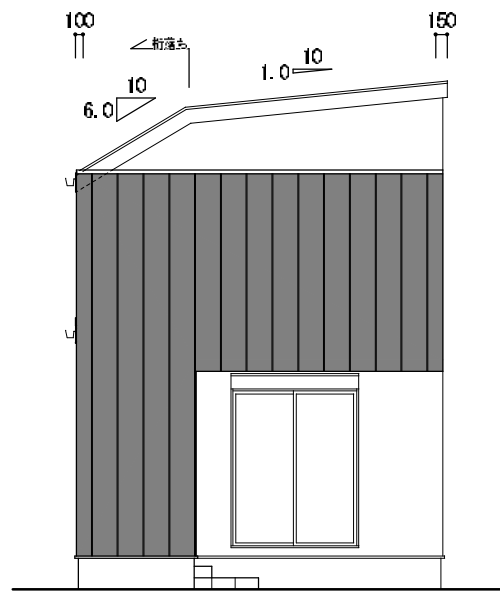
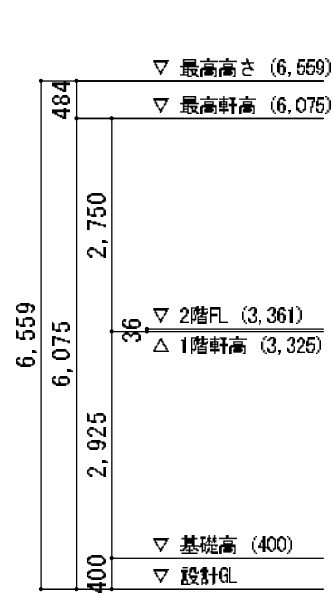
面積表			
	プラン床面積	バルコニー面積	外部面積
第1種低層住居専用地域	法22条地域/第1種高度地区		
敷地面積 (容積率 %)	建築面積 (建ぺい率 %)		
111.63 m ² (89.34<100%)	54.42 m ² (48.75<50.00%)		
1階	52.54 m ²	- m ²	4.60 m ²
2階	47.20 m ²	7.62 m ²	- m ²
吹抜	- m ²	- m ²	- m ²
延床面積	99.74 m ²	7.62 m ²	4.60 m ²
坪数	30.17 坪	2.30 坪	1.39 坪
小屋裏収納	0.00 m ² (0.00 坪)		
ロフト	0.00 m ² (0.00 坪)		

●隣地との空き寸法は、民法234条1項1号に依り (隣接地所有者との協議に依る。)プラン変更の 可能性が有ります。	R3・1・8	R3・1・20	R3・3・10
	R3・1・12	R3・1・21	
	R3・1・15	R3・1・25	
●窓の位置及び形状は隣接建物の窓位置の重なりによって 移動の可能性が有ります。	R3・1・18	R3・1・27	
	R3・1・19	R3・2・4	

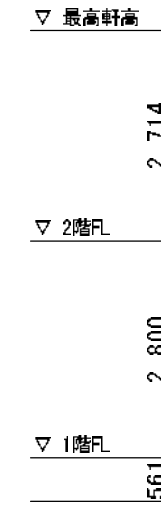
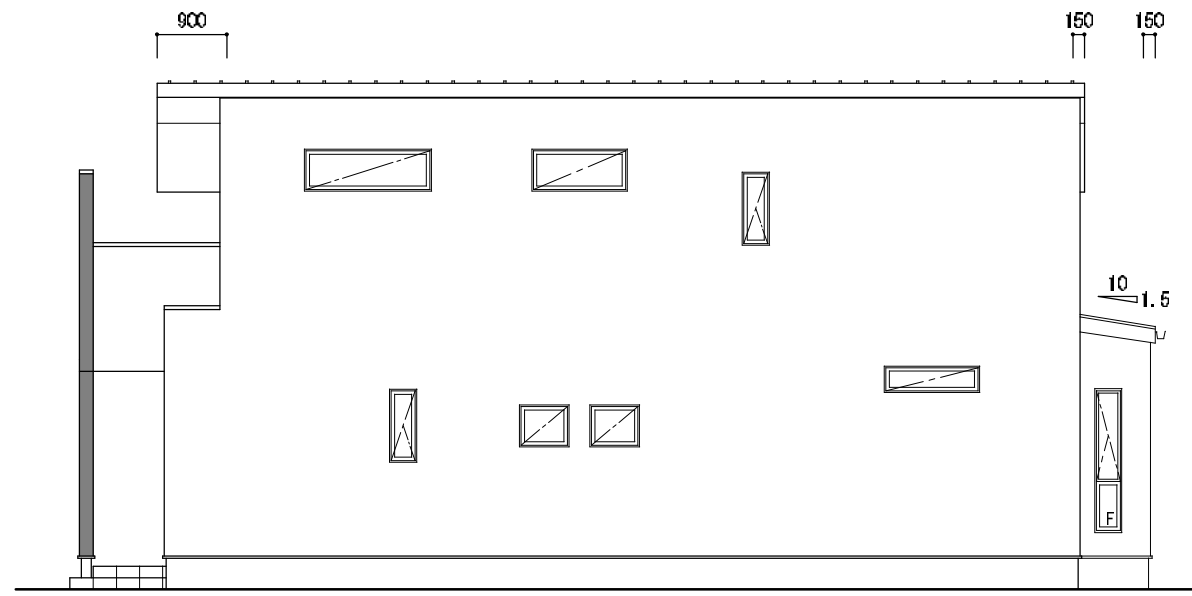
Machida
 株式会社 町田工務店

お施主様 確認印	社長	専務	営業担当	設計担当

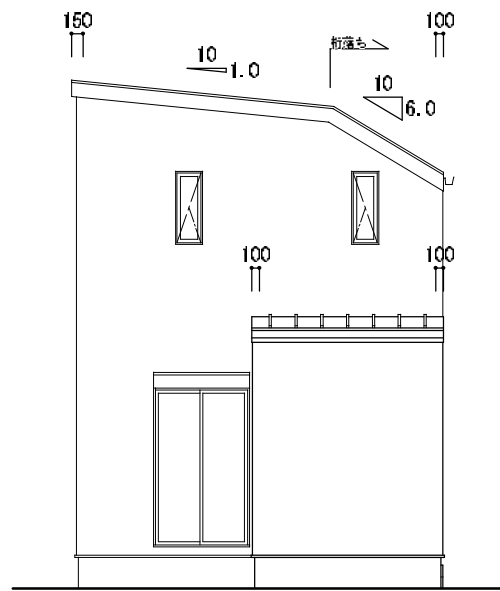
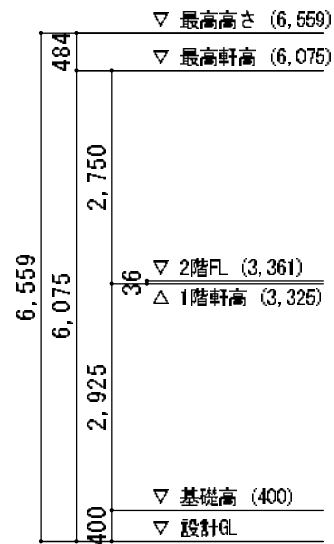
PROJECT TITLE		NO
プランフォレ日置荘西町F号地		
1級建築士登録 第231448号	DRAWING TITLE	SCALE
町田 泰次	プラン図	1:100



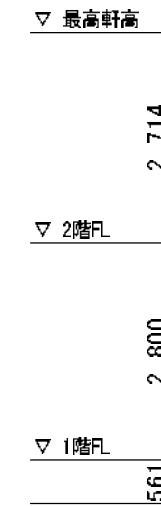
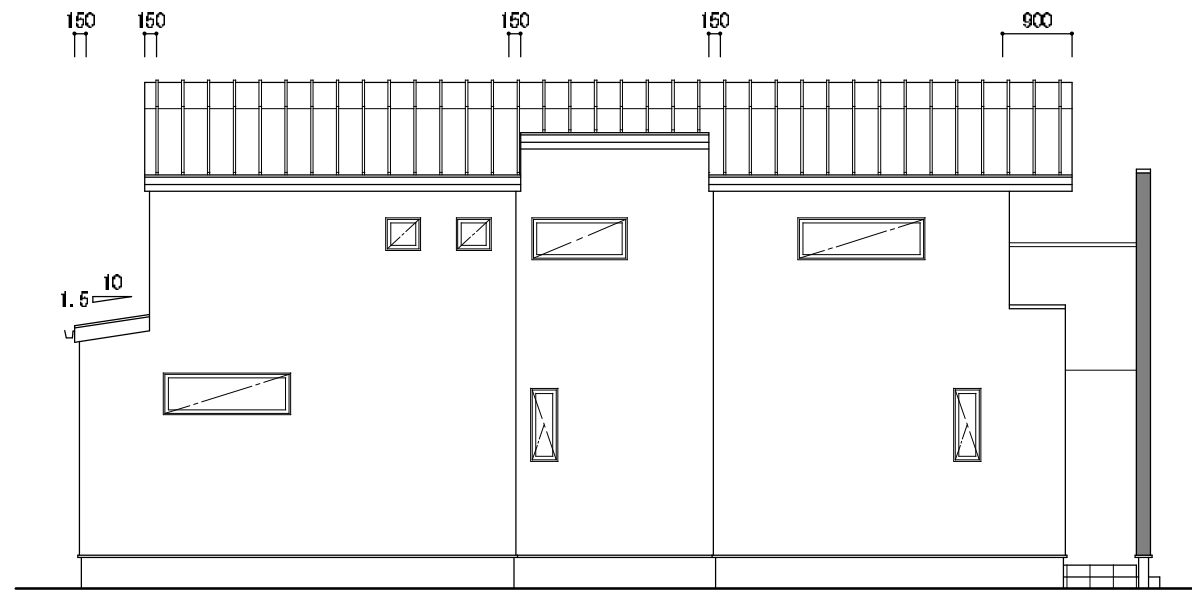
西側立面図 S=1/100



南側立面図 S=1/100



東側立面図 S=1/100



北側立面図 S=1/100

●隣地との空き寸法は、民法234条1項1号に依り	R3・1・8	R3・1・20	R3・3・10
(隣接地所有者との協議に依る。)プラン変更の	R3・1・12	R3・1・21	
可能性が有ります。	R3・1・15	R3・1・25	
●窓の位置及び形状は隣接建物の窓位置の重畳によって	R3・1・18	R3・1・27	
移動の可能性が有ります。	R3・1・19	R3・2・4	

Machida
株式会社 町田工務店

お施主様 確認印	社長	専務	営業担当	設計担当

PROJECT TITLE プランフォルレ日置荘西町F号地	NO
1級建築士登録 第231448号 町田 泰次	DRAWING TITLE 立面図
	SCALE 1:100