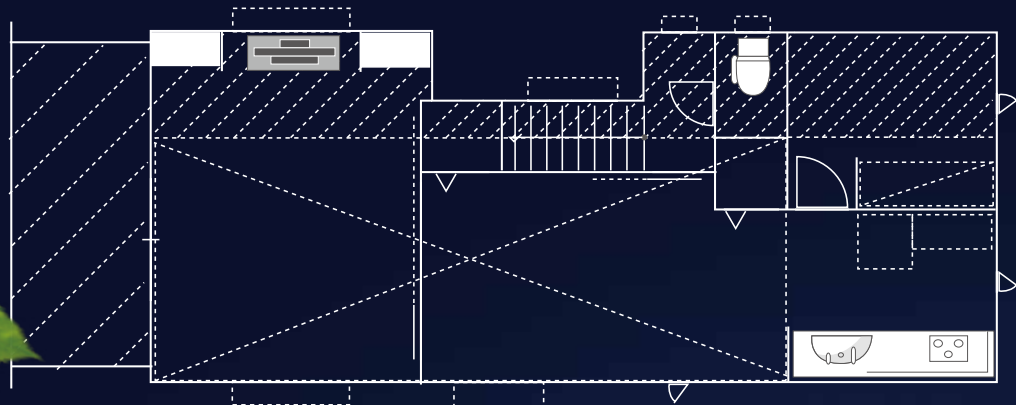
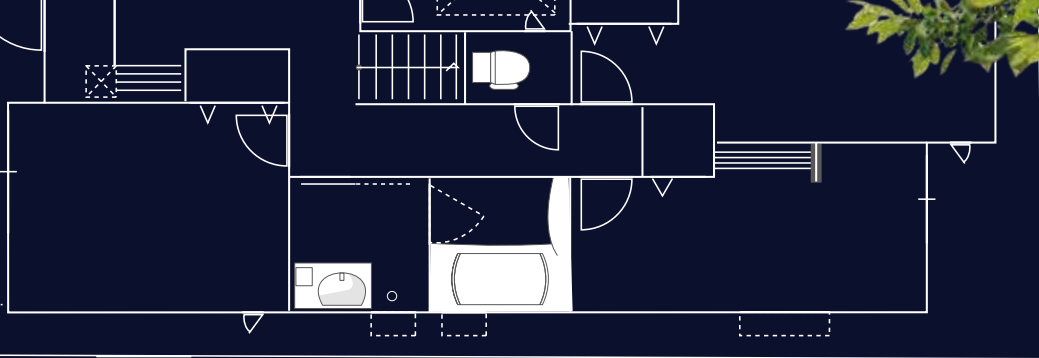
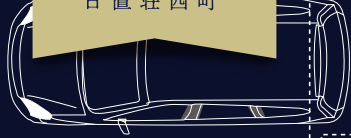


VERT
JUTAKUHAMBAL

ブランフォーレ初芝
日置荘西町



優れた住宅の性能は
構造から始まります。

構造見学会開催

安心・安全・快適な高性能仕様を
その目でお確かめください。

この土・日
A
M 10:00
~
P
M 6:00

at.ブランフォーレ初芝日置荘西町



ACCESS MAP

MAPCODE® 10 739 870*27

「マップコード」対応のカーナビに入力してご利用ください。



堺市東区日置荘西町1丁43-23付近



GOOGLE
マップが
表示されます

株式会社町田工務店グループ

Machida

vert
VERT HOUSING CO., LTD.

心にいつも青空を。健康的で夢のある住まいづくりをご提案します。

バル住宅販売株式会社

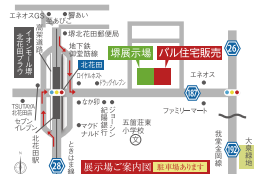
物件についてのお問い合わせは下記まで。

0120-698-311

バル住宅販売

検索

http://www.machida-koumuten.com



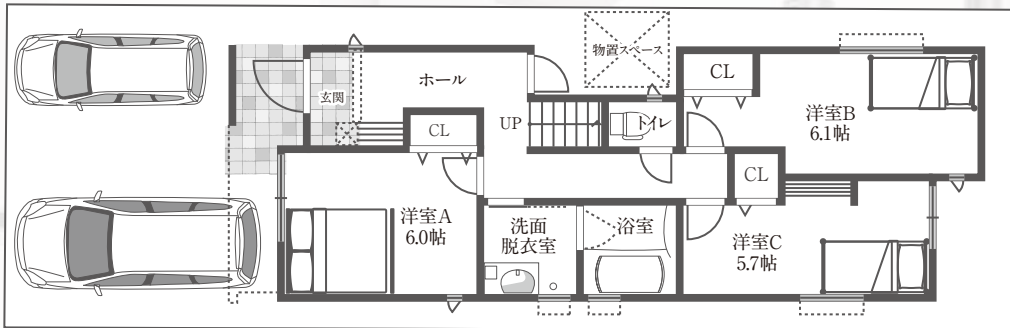
広告有効期限 2021年7月31日まで

(社)大阪府宅地建物取引業協会正会員 宅建免許番号/大阪府知事(5)第045353号 建設業者許可:大阪府知事許可(般-30)第110154号
〒591-8002 堺市北区北花田町4丁119-10 TEL:072-255-8211 FAX:072-255-8311 E-mail/info1@vert2008.com

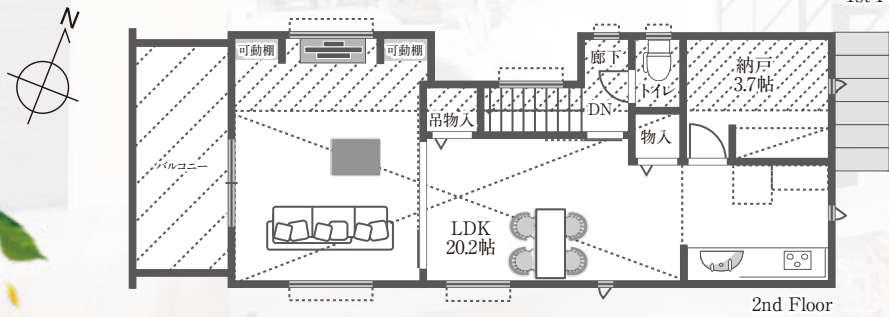
ブランフォール初芝 日置荘西町



BLANC FORET HIKISHONISHIMACHI



1st Floor



2nd Floor

MODEL PLAN POINT

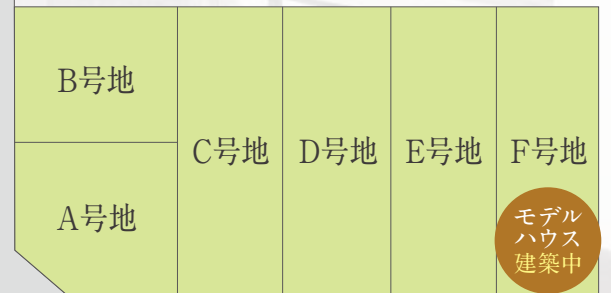
- ✓ 収納スペース充実の4LDK
- ✓ LDK20帖以上 + 勾配天井でひろびろ!

※上記計画プランは、実際に完成したものと仕様が異なる場合があります。

南海高野線
「初芝駅」徒歩7分

LAND PLAN 第一種低層住居専用の閑静な住宅地!

全6区画 全区画33坪以上
お車も2台駐車可能!



LOCATION 商業施設も充実した好ロケーション。



■ 南海高野線 初芝駅約560m



■ 堺市立日置荘小学校約550m



■ 堺市立日置荘中学校約700m



■ サンディ初芝店約650m

- ライフ初芝店徒歩約8分(約600m)
- 医療法人浩仁会 南堺病院徒歩約20分(約1,600m)
- ローソン日置荘西町一丁目店徒歩約2分(約100m)
- りそな銀行初芝店徒歩約4分(約300m)
- 池田泉州銀行初芝店徒歩約6分(約450m)

●所在/堺市東区日置荘西町1丁目 ●交通/南海高野線「初芝駅」まで徒歩約7分 ●区画数/全6区画 ●建築条件付き土地価格/2,164万円~ ●地目/宅地 ●土地面積/110.00㎡(33.27坪)~ ●用途地域/第1種低層住居専用地域・第2種低層住居専用地域 ●地域地区/法22条 ●建ぺい率/50% ●容積率/100% ●地区・地域/第1種高度地区 ●前面道路/北側公道幅員5.41m/西側公道幅員5.38m ●設備/公営上下水、関西電力、都市ガス ●別途必要費用/住宅瑕疵担保責任保険・地盤保証料18万円 ●取引態様/仲介 ●本物件は、土地の契約締結後3ヶ月以内に売主及び売主の指定する建築会社との請負契約締結を条件に売却いたします。 ●広告有効期限/2021年7月31日 ●掲載の写真は全て弊社住宅展示場及び施工例となります。

株式会社町田工務店グループ

Machida

vert
VERT HOUSING CO., LTD.

心にいつも青空を。健康的で夢のある住まいづくりをご提案します。

バル住宅販売株式会社

物件についてのお問い合わせは下記まで。

0120-698-311

バル住宅販売 検索

http://www.machida-koumuten.com



広告有効期限 2021年7月31日まで

(社)大阪府宅地建物取引業協会正会員 宅建免許番号/大阪府知事(5)第045353号 建設業者許可:大阪府知事許可(般-30)第110154号
〒591-8002 堺市北区北花田町4丁目119-10 TEL:072-255-8211 FAX:072-255-8311 E-mail/info1@vert2008.com