

# グランフォーレ諏訪

価格 **3,910** 万円  
(消費税10%込)

## ★物件概要

- 所在地/大阪市城東区諏訪二丁目 ●交通/JR片町線、JRおおさか東線「放出」駅 徒歩約8分
- 土地面積/64.68㎡ ●建物面積/約99.40㎡ ●全2区画
- 構造/木造2階建 ●地目/空地 ●建ぺい率/80% ●容積率/200%
- 用途地域/第1種住居地域 ●区域区分/市街化区域
- 地区・地域/準防火地域
- 取引態様/仲介

## ★別途必要費用

- 外構工事費:60万円(税込)
  - 住宅瑕疵担保責任保険料
  - 地盤保証料
  - 地震保険:2万円(税別)
- } 15万円(税別)

## <周辺環境>

- 大阪市立諏訪小学校
- 大阪市立城東中学校
- 業務スーパー深江橋店 ●ライフ深江橋店
- ダイコクドラッグ放出駅前店
- 医療法人正和会新協和病院
- 城東諏訪郵便局 ●関西みらい銀行
- セブンイレブン ●ファミリーマート



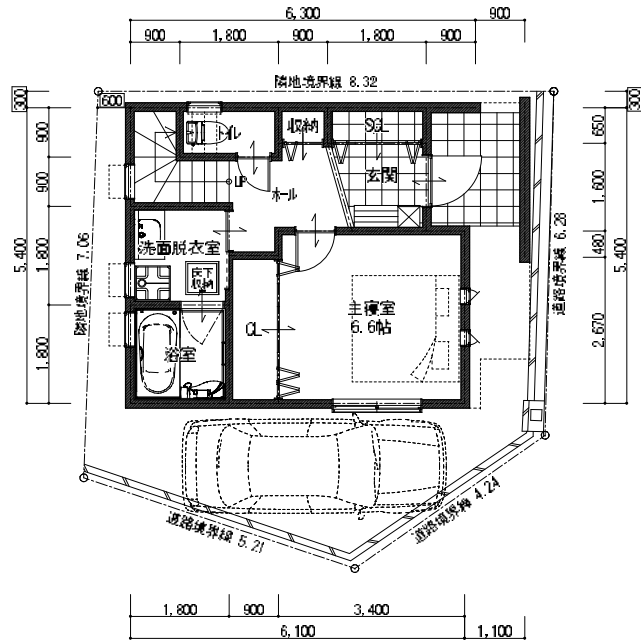
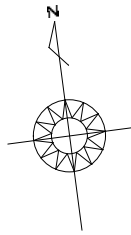
バル住宅販売株式会社

大阪府知事(5)第45353号  
堺市北区北花田町4丁119-10  
TEL: 072-255-8211

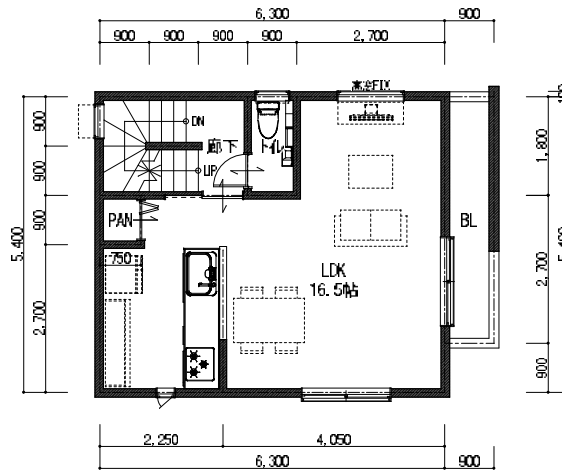


0120-69-8311

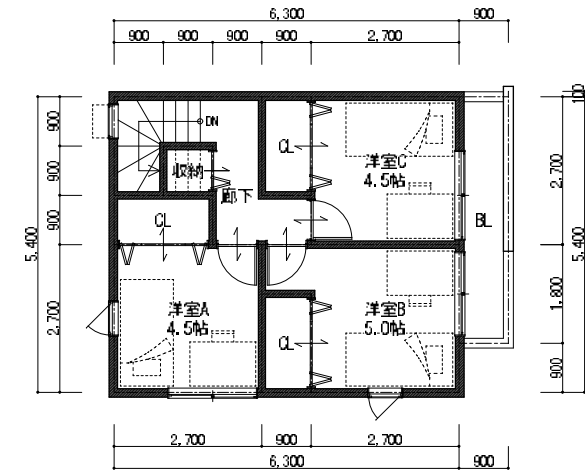




1階平面図 S=1/100



2階平面図 S=1/100



3階平面図 S=1/100

※準耐火建築物とする。  
 ※ヴェール・メール仕様とする。  
 ※詳細な構造検討はされておりません。変更の可能性が有ります。  
 ※詳細な敷地測量図でない為、誤差が有ります。  
 ※別府行政の指導により変更の可能性が有ります。  
 ※立面図はイメージです。仕様・打合せ等により異なります。  
 ※敷地面積は隣地建築物により変更となる可能性がございます。

面積表	
第1種住居地域	準防火地域・高度地区なし
敷地面積 (容積率 %)	建築面積 (建ぺい率 %)
※81.08 m <sup>2</sup> (153.07<200%)	30.47 m <sup>2</sup> (100.38<80.00%)
フロア面積	バルコニー面積
1階 31.30 m <sup>2</sup>	- m <sup>2</sup>
2階 34.02 m <sup>2</sup>	4.05 m <sup>2</sup>
3階 34.02 m <sup>2</sup>	4.05 m <sup>2</sup>
延床面積 99.40 m <sup>2</sup>	8.10 m <sup>2</sup>
坪数 30.25 坪	2.45 坪
小規模収納 0.00 m <sup>2</sup> 10.00 坪	
ロフト 0.00 m <sup>2</sup> 10.00 坪	

**Machida**  
 株式会社 町田工務店

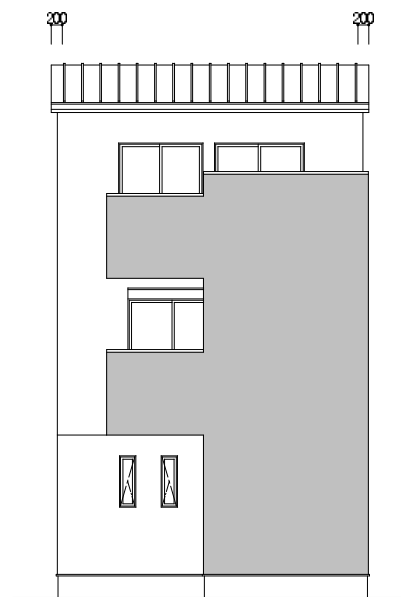
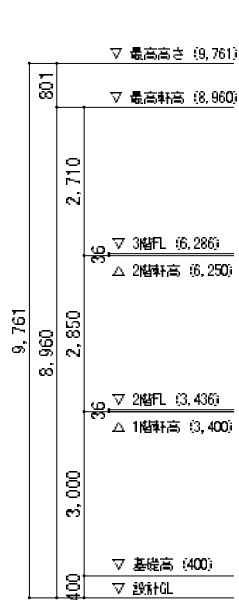
〈本 社〉 大阪府大阪市北区花田町4丁目10-8  
 〈吹 支 店〉 大阪府大阪市北区花田町4丁目119-10  
 〈大阪支店〉 大阪府大阪市淀川区二津豊第2丁目10-15  
 〈神戸支店〉 兵庫県神戸市須磨区戸政町1-1-2

TEL: 072-251-2372  
 FAX: 072-251-3178  
 TEL: 072-250-1085  
 TEL: 072-250-1086  
 FAX: 072-250-1085  
 TEL: 06-6100-0305  
 FAX: 06-6100-0306  
 TEL: 078-729-5822  
 FAX: 078-729-5822

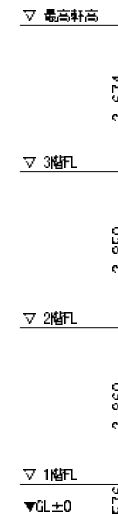
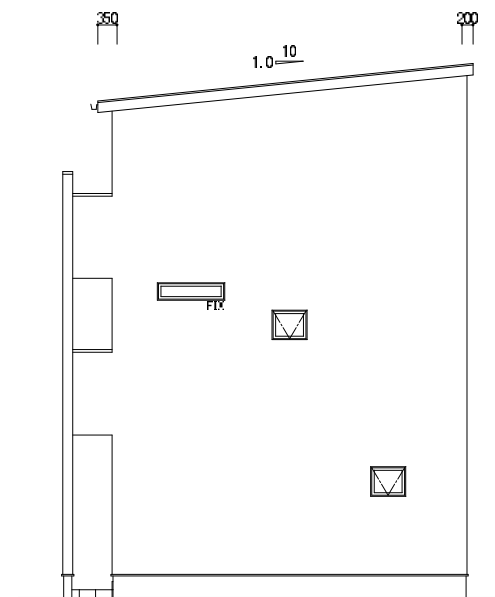
R2・11・18  
 R3・1・18  
 R3・1・22  
 R3・1・26

PROJECT TITLE  
 城東区諏訪2区画 新築工事(A号地)  
 1級建築士登録 第231448号  
 町田 泰次  
 DRAWING TITLE  
 平面図

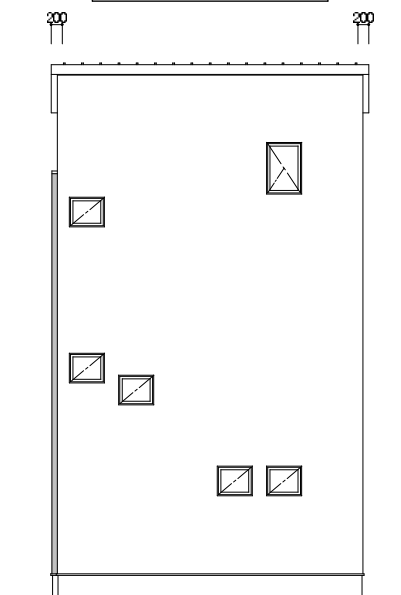
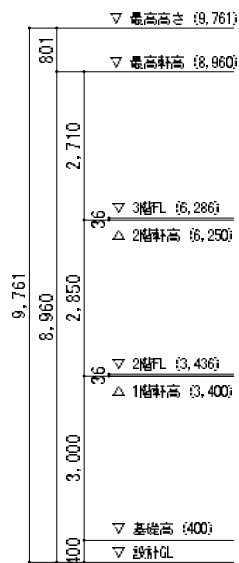
承認印  
 NO  
 SCALE  
 1:100



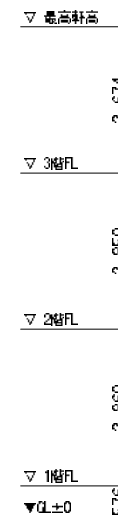
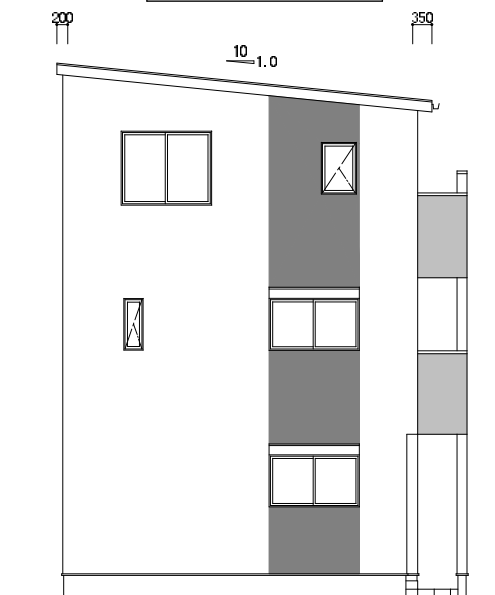
東側立面図 S=1/100



北側立面図 S=1/100



西側立面図 S=1/100



南側立面図 S=1/100