



ブランフォール日置荘西町

価格 **3,880** 万よ
円り
(消費税10%込)

<周辺環境>

- 堺市立日置荘小学校
- 堺市立日置荘中学校
- 医療法人浩仁会 南堺病院
- 梅山内科 ● カスヤ歯科医院
- いちふくスーパー ● ライフ ● サンディ
- リソナ銀行 ● 池田泉州銀行
- 関西みらい銀行 ● 堺日置荘郵便局
- セブンイレブン ● ファミリーマート

★物件概要

- 所在地/堺市東区日置荘西町1丁 ● 交通/南海高野線「初芝」駅 徒歩約7分
- 土地面積/110.00㎡ ~ ● 建物面積/99.18㎡ ~ ● 全6区画
- 構造/木造2階建 ● 地目/宅地 ● 建ぺい率/50% ● 容積率/100%
- 用途地域/第一種・第二種低層住居専用地域 ● 区域区分/市街化区域
- 地区・地域/第1種高度地区
- 取引態様/仲介

★別途必要費用

- 外構費80万円(税込)
 - 住宅瑕疵担保責任保険料
 - 地盤保証料
 - 地震保険:2万円(税別)
- } 15万円(税別)

Machida HD

株式会社Machidaハウジング

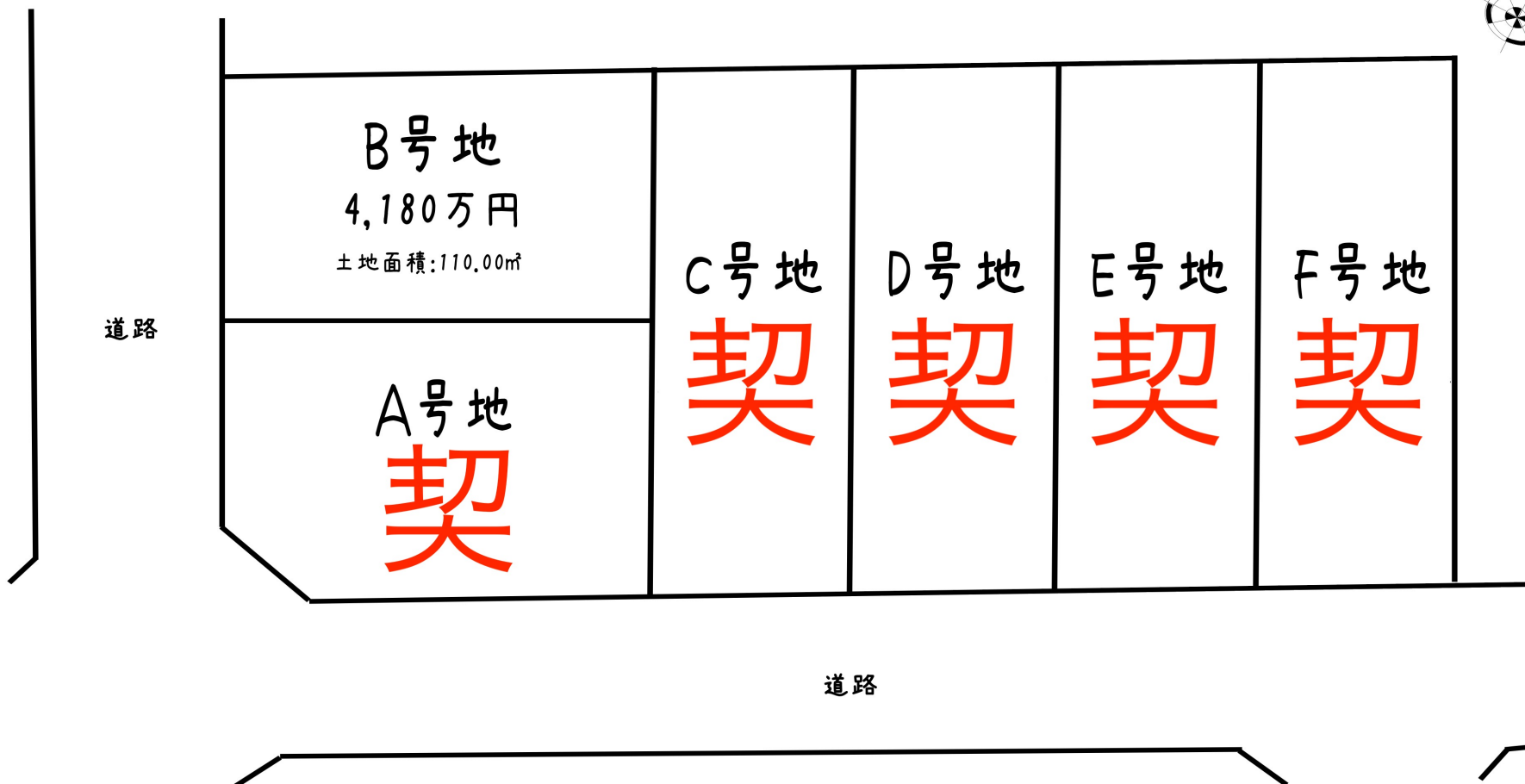
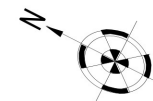
大阪府知事(6)第45353号
堺市北区北花田町4丁119-10
TEL: 072-255-8211

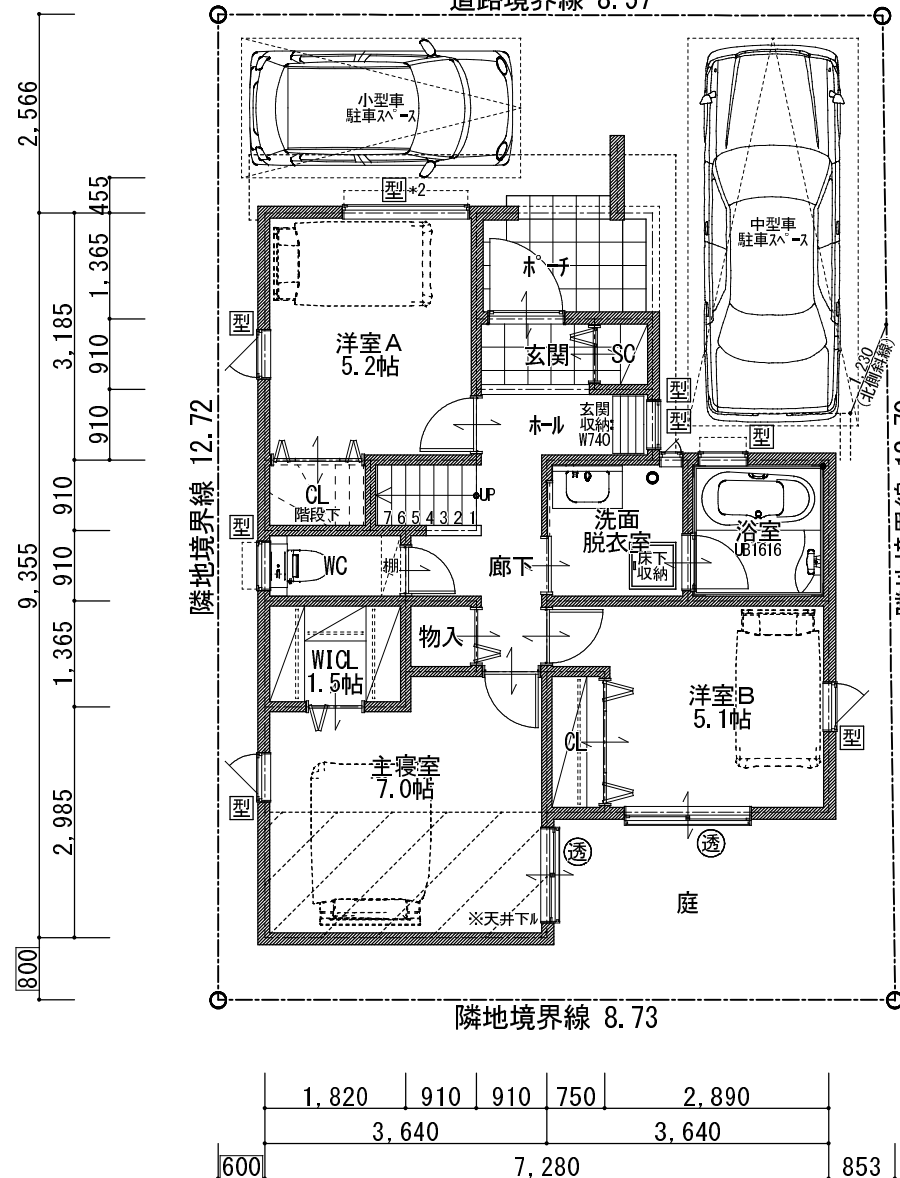
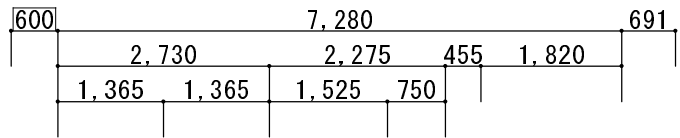


0120-69-8311

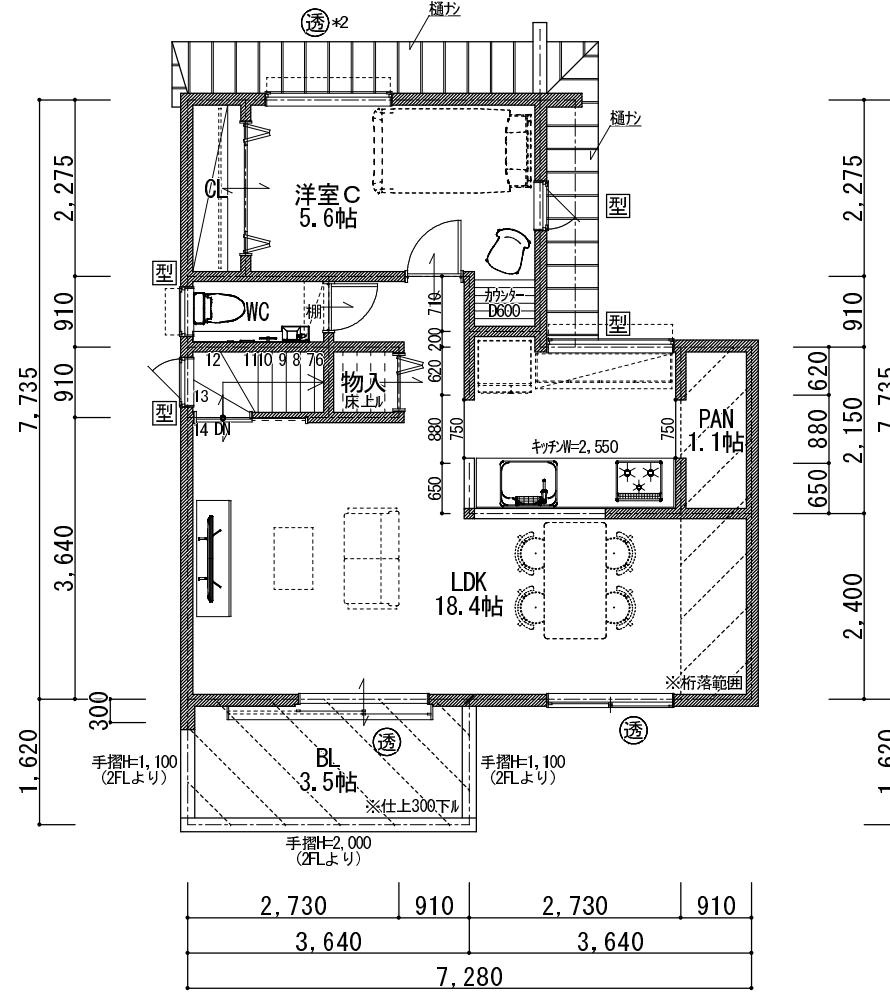
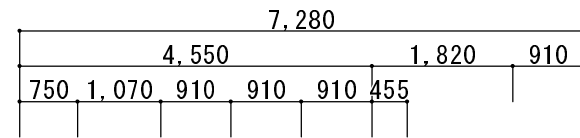


堺市東区日置荘西町1丁(6区画)

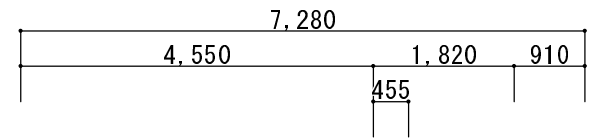




1階平面図 S=1/100



2階平面図 S=1/100



屋根伏図 S=1/100

※ヴェール・メール仕様とする。

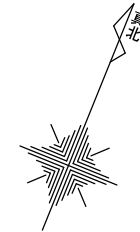
●隣地との空き寸法は、民法234条1項1号に依り、 (隣接地所有者との協議に依る。)プラン変更の可能性があります。	R3・2・10	R3・6・21	・	・	・
	R3・3・22	R3・7・6	・	・	・
●窓の位置及び形状は隣接建物の窓位置の重複によって、 移動・変更の可能性があります。	R3・4・7	・	・	・	・
	R3・4・9	・	・	・	・
	R3・4・10	・	・	・	・

Machida
株式会社 町田工務店

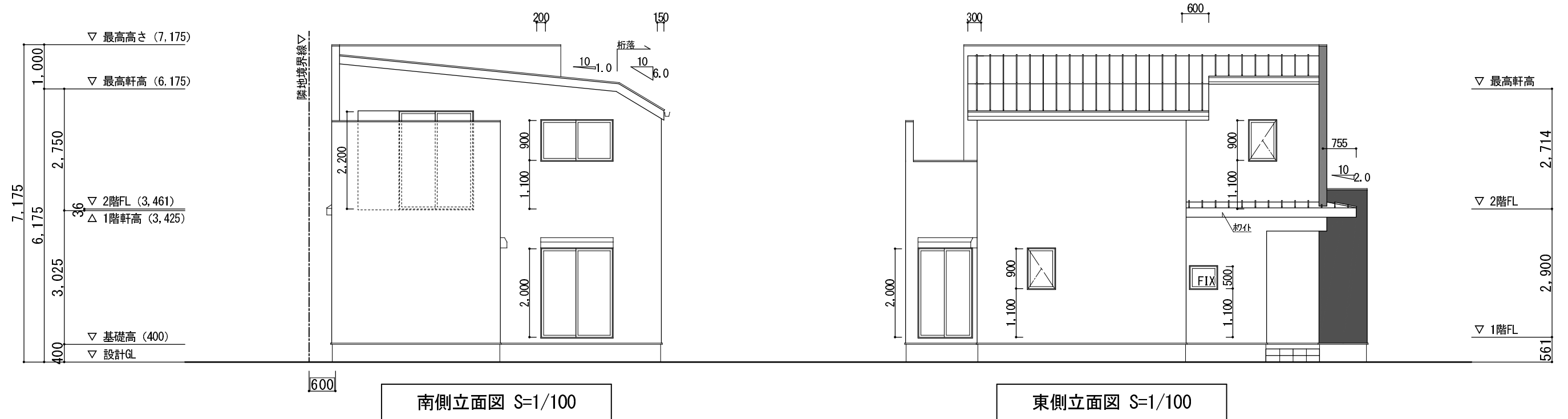
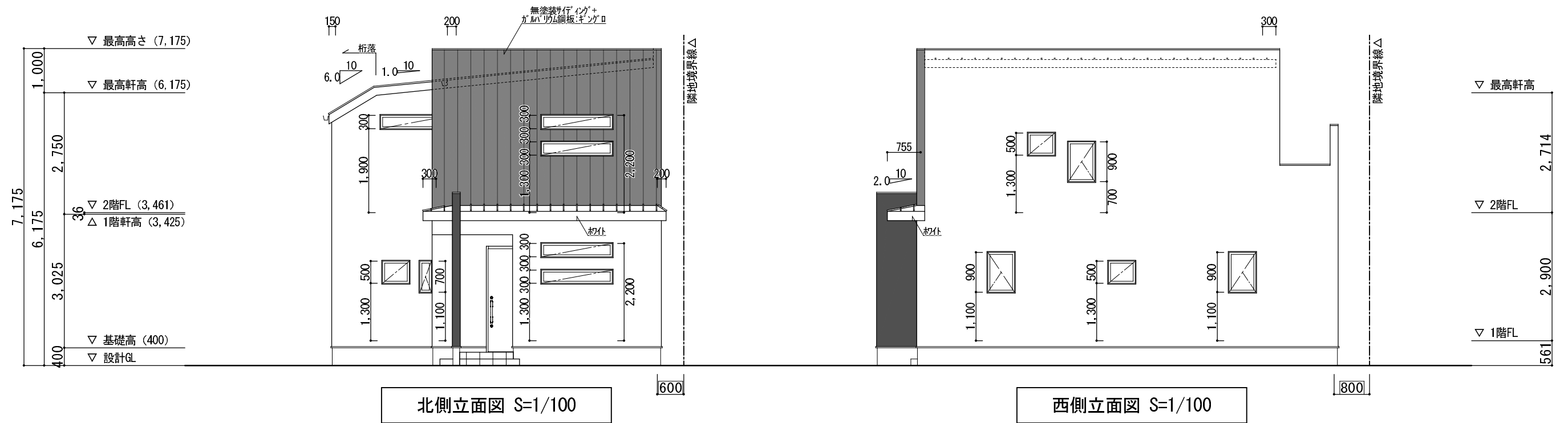
お施主様 確認印	社長	専務	営業担当	設計担当

面積表			
第1種低層住居専用地域		第22条区域/第1種高度地区	
敷地面積(容積率:100%)		建築面積(建ぺい率:50%)	
※110.00 m ² (90.4<100%)		54.96 m ² (49.9<50%)	
	プラン床面積	バルコニ面積	外部面積
1階	51.86 m ²	- m ²	3.10 m ²
2階	47.62 m ²	5.90 m ²	- m ²
-	- m ²	- m ²	- m ²
延床面積	99.48 m ²	5.90 m ²	3.10 m ²
坪数	30.09 坪	1.78 坪	0.94 坪
小屋裏収納	- m ² (0.00 坪)		
ロフト	- m ² (0.00 坪)		

※省令準耐火仕様とする。
 ※詳細な構造検討はされておりません。変更の可能性が有ります。
 ※詳細な敷地測量図でない為、誤差が有ります。
 ※所轄行政の指導により変更の可能性が有ります。
 ※立面図はイメージです。仕様・打合せ等により異なります。
 ※敷地面積は隣地越境物により変更となる可能性がございます。



PROJECT TITLE	NO
プランフォレ日置荘西町B号地	
1級建築士登録 第231448号	SCALE
町田 泰次	1:100
DRAWING TITLE	
平面図	



※ヴェール・メール仕様とする。

●隣地との空き寸法は、民法234条1項1号に依り、	R3・2・10	R3・6・21	・	・	・
(隣接地所有者との協議に依る。)プラン変更の可能性が有ります。	R3・3・22	R3・7・6	・	・	・
●窓の位置及び形状は隣接建物の窓位置の重複によって、	R3・4・7	・	・	・	・
移動の可能性が有ります。	R3・4・9	・	・	・	・
	R3・4・10	・	・	・	・

Machida
株式会社 町田工務店

お施主様 確認印	社長	専務	営業担当	設計担当	PROJECT TITLE プランフォルレ日置荘西町B号地	NO
					1級建築士登録 第231448号 町田 泰次	DRAWING TITLE 立面図
						SCALE 1:100