



グランフォーレ賑町

価格 **2,580** 万円
(消費税10%込)

★物件概要

- 所在地/堺市堺区賑町3丁 ●交通/阪堺線「寺地町」駅 徒歩約14分
南海高野線「堺東」駅 徒歩約15分
- 土地面積/64.20㎡～ ●建物面積/約93.35㎡～ ●全2区画
- 構造/木造3階建 ●地目/宅地 ●建ぺい率/80% ●容積率/300%
- 用途地域/近隣商業地域 ●区域区分/市街化区域
- 地区・地域/準防火地域
- 取引態様/仲介

★別途必要費用

- 外構工事費:80万円(税込)
 - 住宅瑕疵担保責任保険料
 - 地盤保証料
 - 地震保険:2万円(税別)
- } 15万円(税別)

<周辺環境>

- 堺市立安井小学校
- 堺市立陵西中学校
- コノミヤ堺東店
- ニトリ堺大仙店
- 大川内科医院
- 堺永代郵便局
- 池田泉州銀行
- ファミリーマート
- ライフ大仙店
- 清恵会病院
- 堀歯科医院
- 関西みらい銀行
- りそな銀行
- ローソン



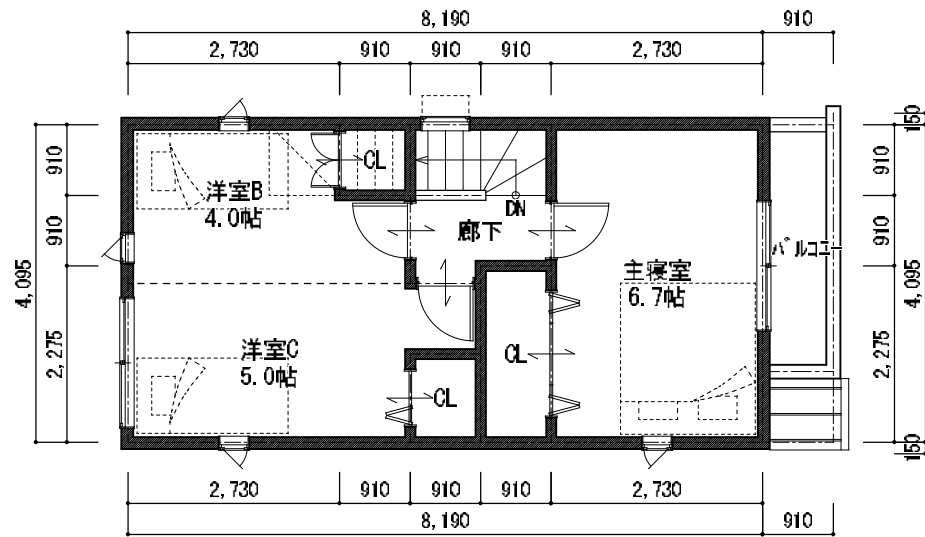
バル住宅販売株式会社

大阪府知事(5)第45353号
堺市北区北花田町4丁119-10
TEL:072-255-8211

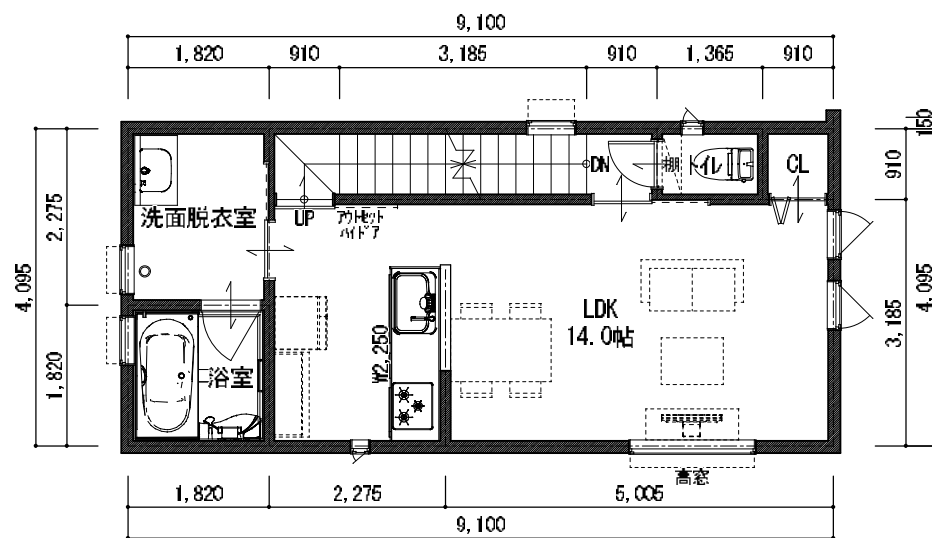


0120-69-8311

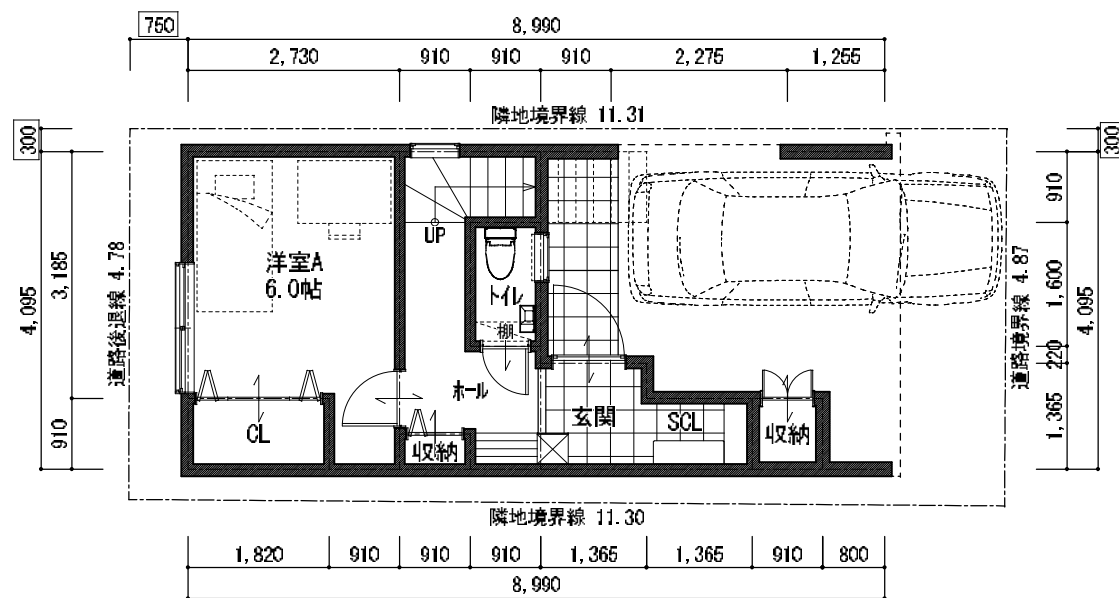




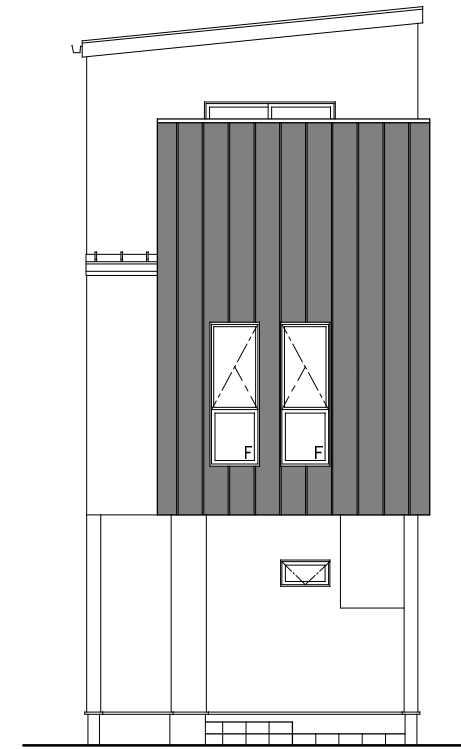
3階 平面図 S=1/100



2階 平面図 S=1/100



1階 平面図 S=1/100



東側立面図 S=1/100

※準耐火仕様とする
※ヴェール・メール仕様とする

面積表			
近隣商業地域		準防火地域/第5種高度地区	
敷地面積 (容積率 %)		建築面積 (建ぺい率 %)	
54.63㎡ (170.87% < 300%)		37.26㎡ (68.20% < 80%)	
階	プラン床面積	バルコニ-面積	外部面積
1階	22.56 ㎡	㎡	14.69 ㎡
2階	37.26 ㎡	㎡	
3階	33.53 ㎡	3.72 ㎡	
延床面積	93.35 ㎡	3.72 ㎡	14.69 ㎡
坪数	28.23 坪	1.12 坪	4.44 坪

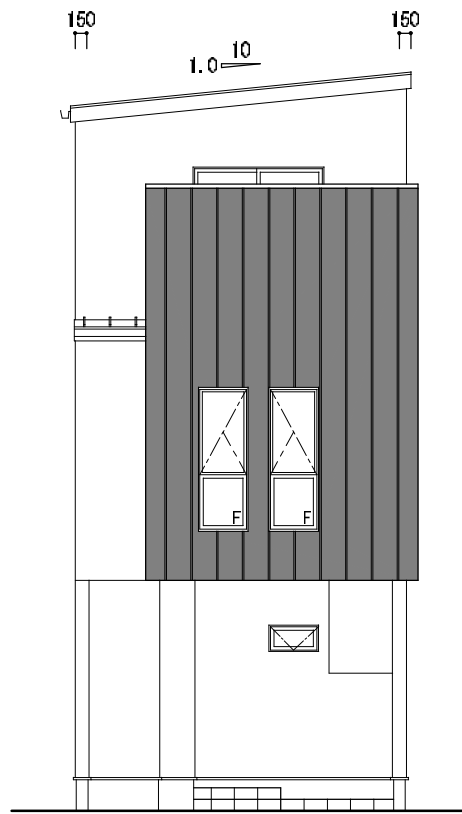
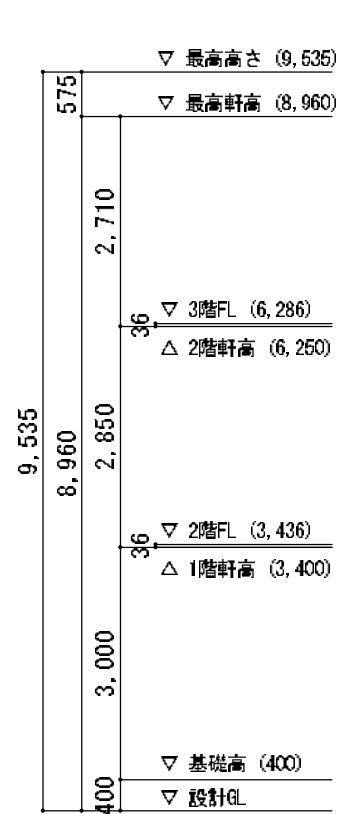
※詳細な構造検討はされておりません。変更の可能性が有ります。
※詳細な敷地測量図でない為、誤差が有ります。
※所轄行政の指導により変更の可能性が有ります。
※立面図はイメージです。仕様・打合せ等により異なります。

●隣地との空き寸法は、民法234条1項1号に依り	R2・9・7	・	・	・	・	・	・
(隣接地所有者との協議に依る。)プラン変更の可能性が有ります。	R3・1・18	・	・	・	・	・	・
	R3・1・20	・	・	・	・	・	・
●窓の位置及び形状は隣接建物の窓位置の重畳によって	R3・1・21	・	・	・	・	・	・
移動の可能性が有ります。	R3・1・26	・	・	・	・	・	・

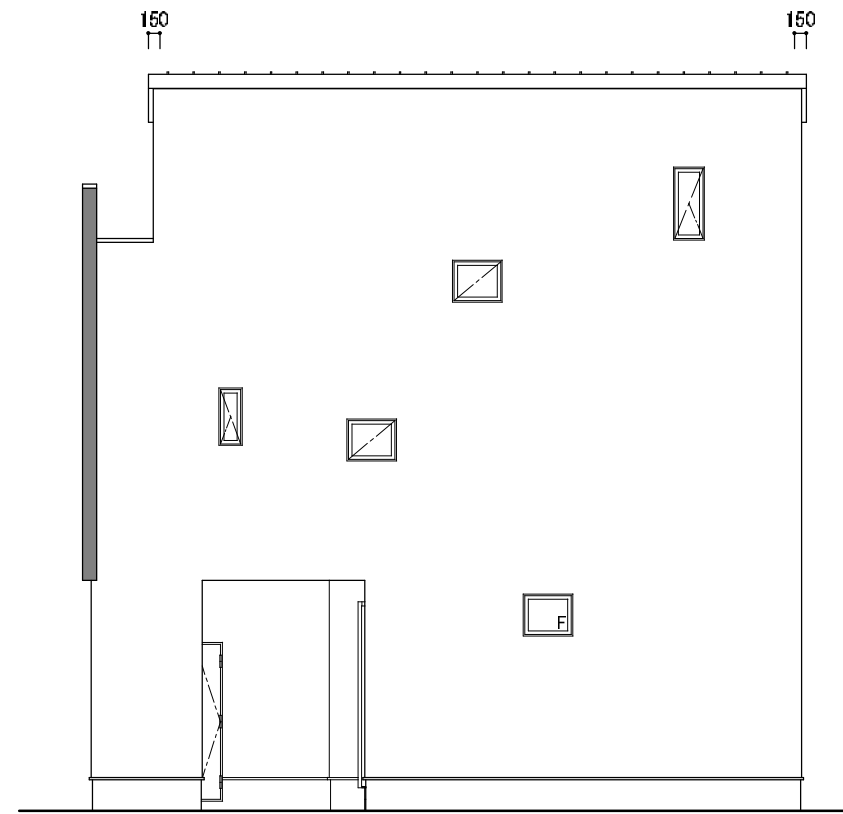
Machida
株式会社 町田工務店

お施主様 確認印	社長	専務	営業担当	設計担当

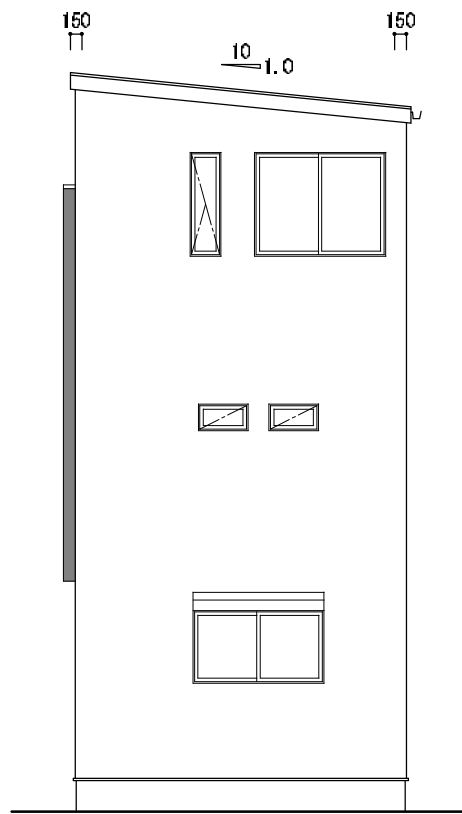
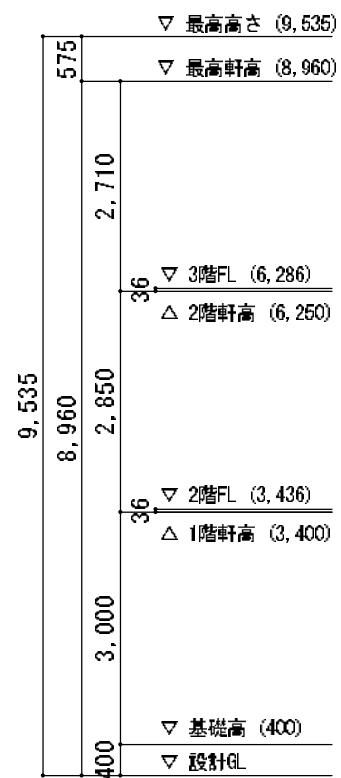
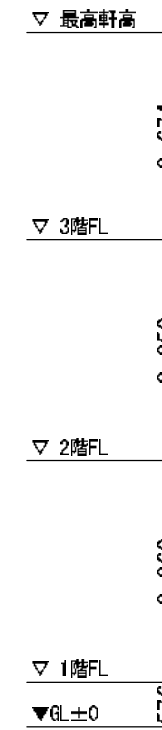
PROJECT TITLE	NO
賑町 (A号地) 新築工事	
1級建築士登録 第231448号 町田 泰次	DRAWING TITLE
	プラン図
	SCALE
	1:100



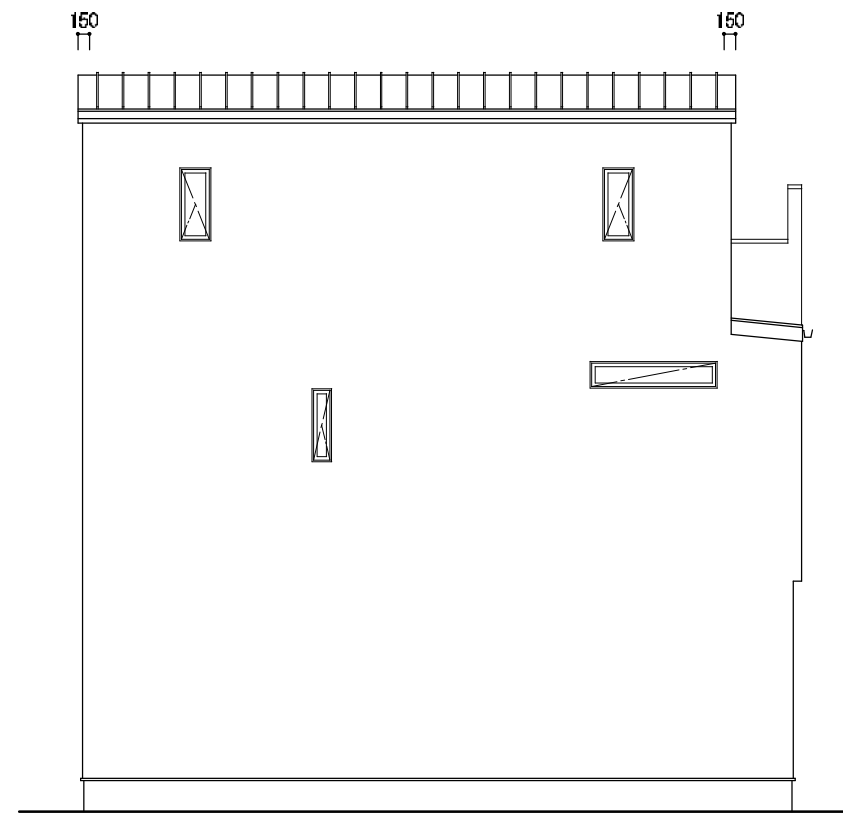
東側立面図 S=1/100



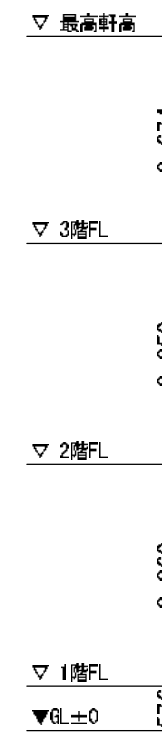
北側立面図 S=1/100



西側立面図 S=1/100



南側立面図 S=1/100

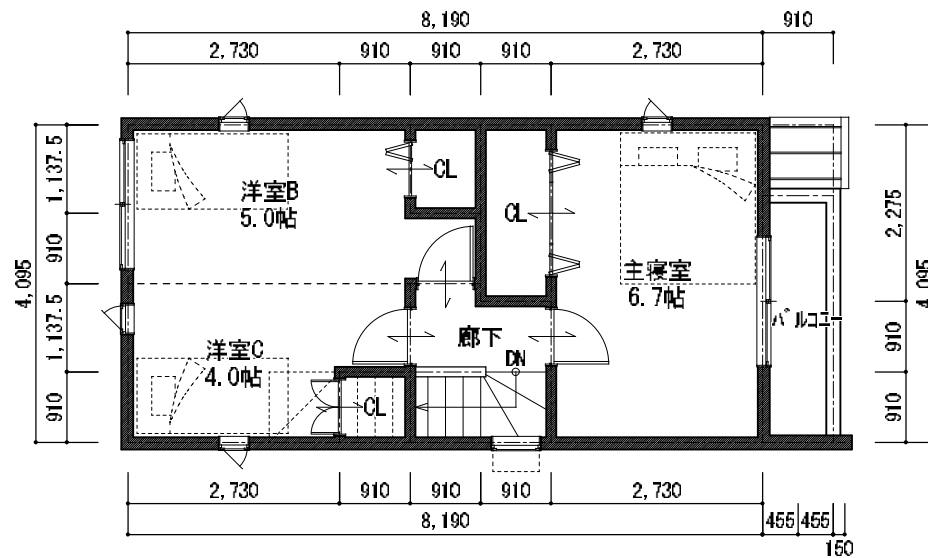


●隣地との空き寸法は、民法234条1項1号に依り	R2・9・7	・	・	・	・
(隣接地所有者との協議に依る。)プラン変更の	R3・1・18	・	・	・	・
可能性が有ります。	R3・1・20	・	・	・	・
●窓の位置及び形状は隣接建物の窓位置の重畳によって	R3・1・21	・	・	・	・
移動の可能性が有ります。	R3・1・26	・	・	・	・

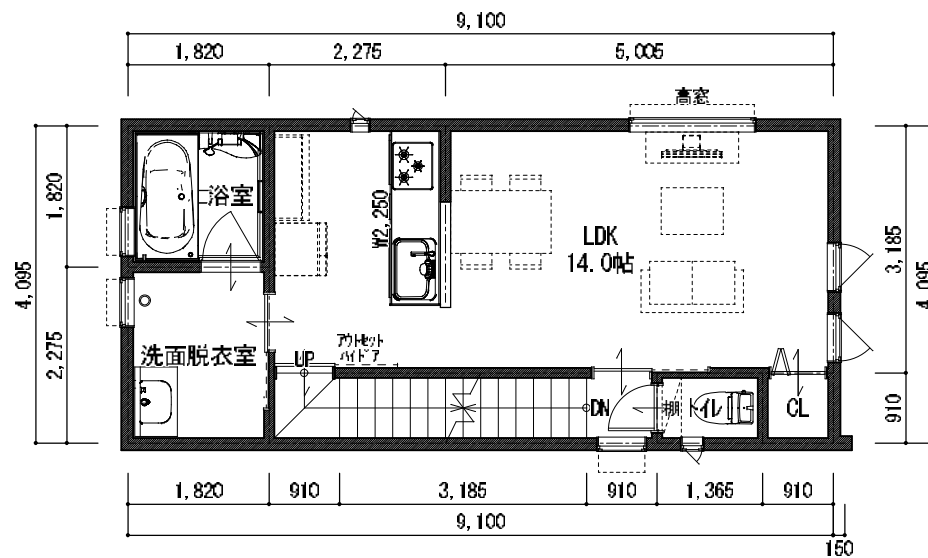
Machida
株式会社 町田工務店

お施主様 確認印	社長	専務	営業担当	設計担当

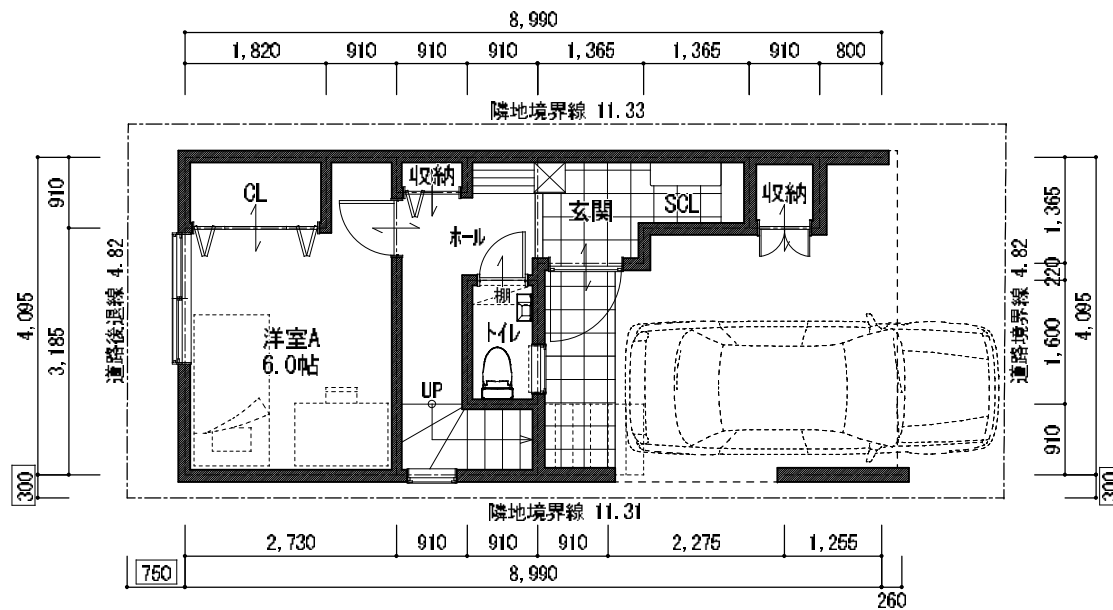
PROJECT TITLE 賑町 (A号地) 新築工事	NO
1級建築士登録 第231448号 町田 泰次	DRAWING TITLE 立面図
	SCALE 1:100



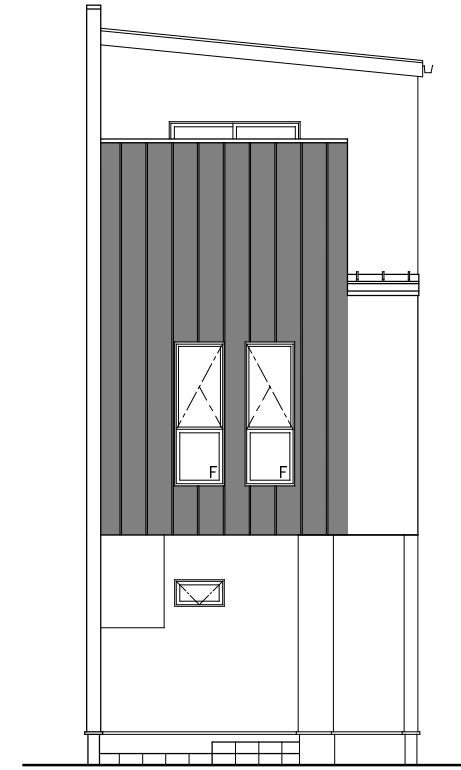
3階 平面図 S=1/100



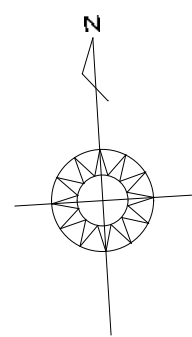
2階 平面図 S=1/100



1階 平面図 S=1/100



東側立面図 S=1/100



※準耐火仕様とする
※ヴェール・メール仕様とする

面積表			
	近隣商業地域		準防火地域/第5種高度地区
	敷地面積 (容積率 %)		建築面積 (建ぺい率 %)
	54.63㎡ (170.87% < 300%)		37.26㎡ (68.20% < 80%)
	プラン床面積	バルコニー面積	外部面積
1階	22.56 ㎡	㎡	14.69 ㎡
2階	37.26 ㎡	㎡	
3階	33.53 ㎡	3.72 ㎡	
延床面積	93.35 ㎡	3.72 ㎡	14.69 ㎡
坪数	28.23 坪	1.12 坪	4.44 坪

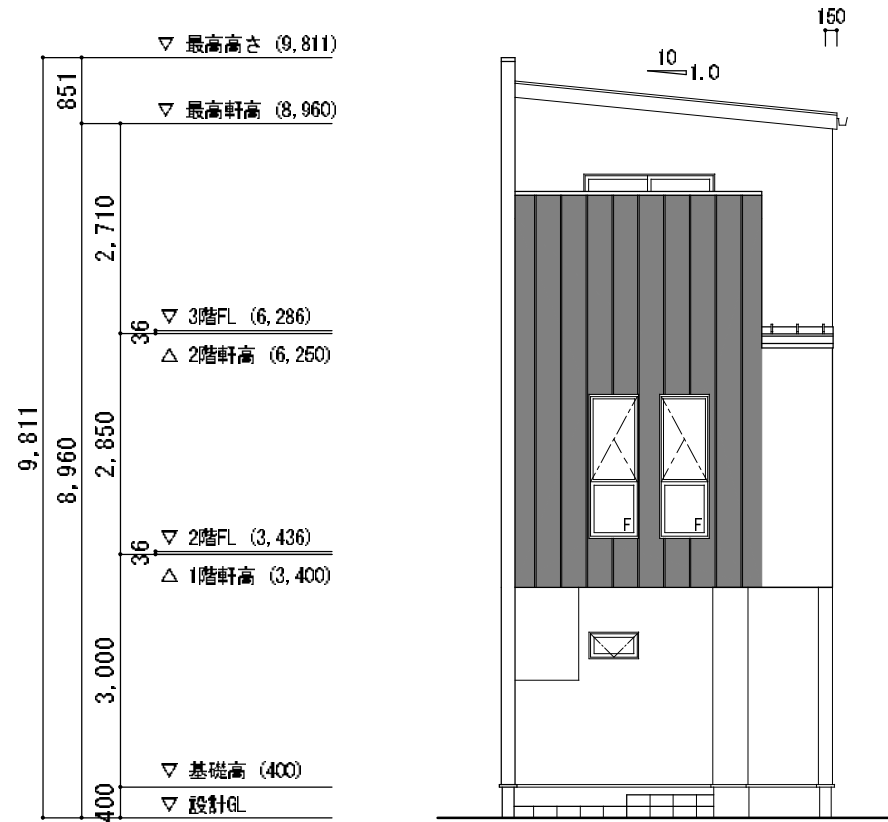
※詳細な構造検討はされておりません。変更の可能性が有ります。
※詳細な敷地測量図でない為、誤差が有ります。
※所轄行政の指導により変更の可能性が有ります。
※立面図はイメージです。仕様・打合せ等により異なります。

●隣地との空き寸法は、民法234条1項1号に依り	R2・9・7	・	・	・	・	・
(隣接地所有者との協議に依る。)プラン変更の可能性が有ります。	R3・1・18	・	・	・	・	・
	R3・1・20	・	・	・	・	・
●窓の位置及び形状は隣接建物の窓位置の重畳によって	R3・1・21	・	・	・	・	・
移動の可能性が有ります。	R3・1・26	・	・	・	・	・

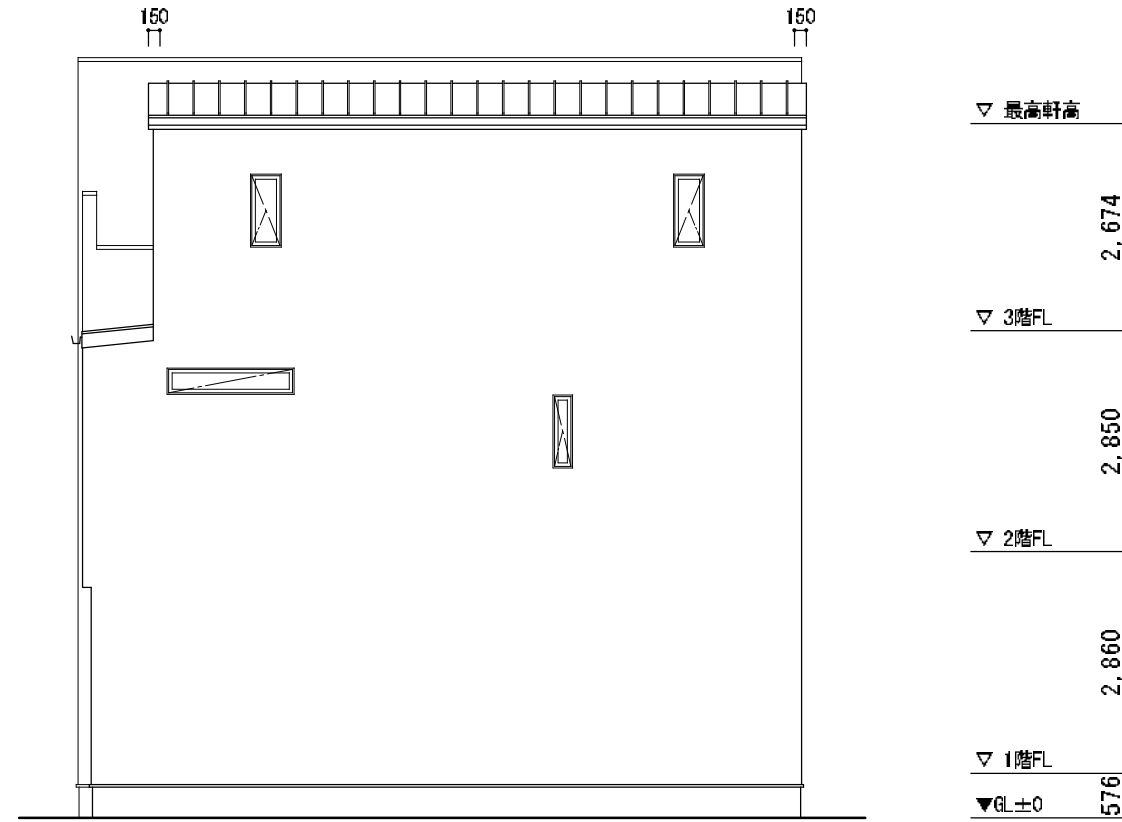
Machida
株式会社 町田工務店

お施主様 確認印	社長	専務	営業担当	設計担当

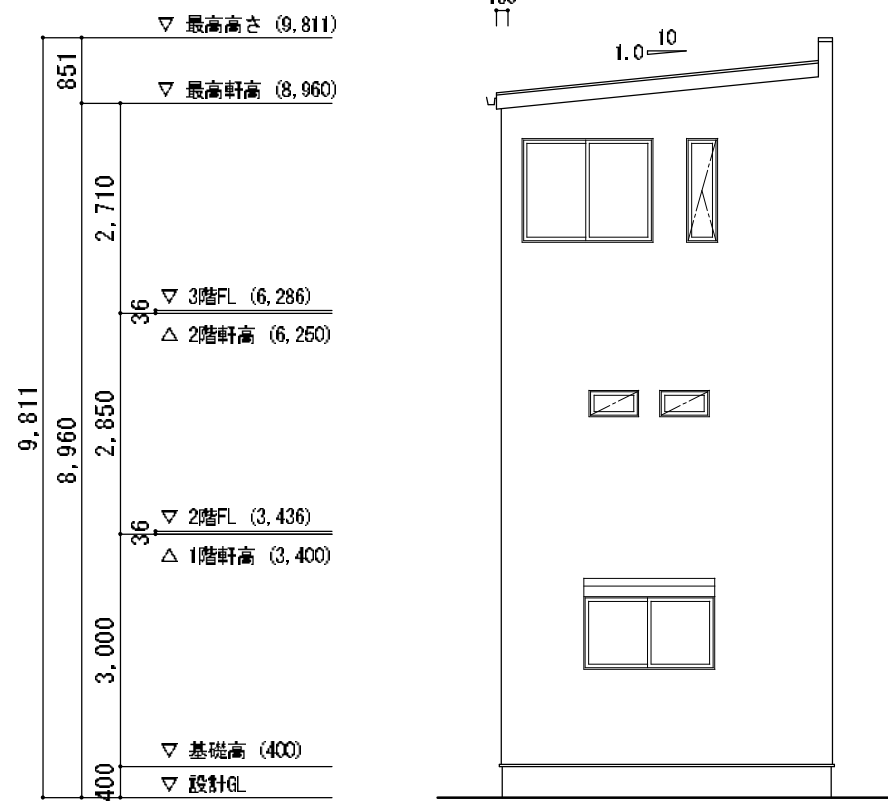
PROJECT TITLE	NO
賑町 (B号地) 新築工事	
1級建築士登録 第231448号 町田 泰次	DRAWING TITLE プラン図
	SCALE 1:100



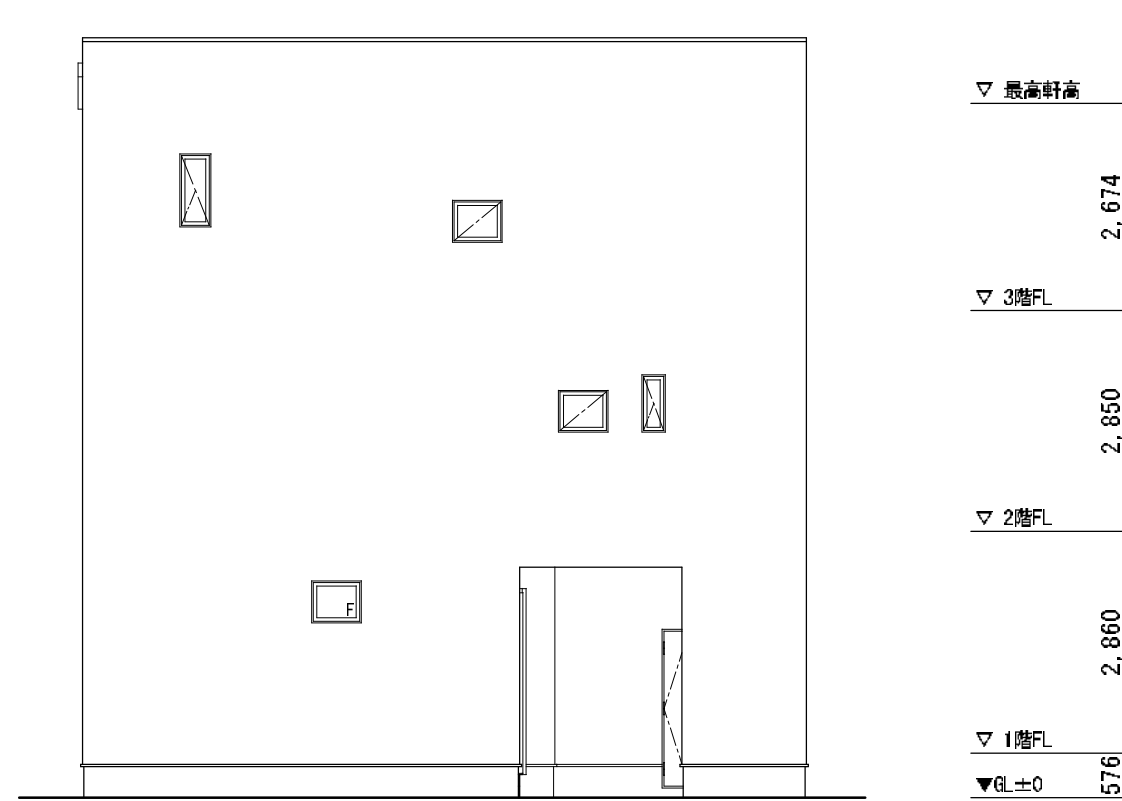
東側立面図 S=1/100



北側立面図 S=1/100



西側立面図 S=1/100



南側立面図 S=1/100

●隣地との空き寸法は、民法234条1項1号に依り	R2・9・7	・	・	・	・
(隣接地所有者との協議に依る。)プラン変更の	R3・1・18	・	・	・	・
可能性が有ります。	R3・1・20	・	・	・	・
●窓の位置及び形状は隣接建物の窓位置の重畳によって	R3・1・21	・	・	・	・
移動の可能性が有ります。	R3・1・26	・	・	・	・

Machida
株式会社 町田工務店

お施主様 確認印	社長	専務	営業担当	設計担当

PROJECT TITLE 賑町 (B号地) 新築工事	NO
1級建築士登録 第231448号 町田 泰次	DRAWING TITLE 立面図
	SCALE 1:100